

2024

# ISLAND

## FÄRÖER UND GRÖNLAND

### GRUPPEN- UND INDIVIDUALREISEN



Ann-Cathrin Bröcker  
COO



Madelaine Krüsi  
Geschäftsführerin

## ANKOMMEN, EINTAUCHEN & ENTSPANNEN – ENTDECKEN SIE IHREN ACHTEN SINN!

Island lockt mit unvorstellbarer Natur, überaus freundlichen Einheimischen sowie Zugereisten und einem grossen Portfolio vom Aussergewöhnlichen. Dies bewies der Vulkanausbruch im Sommer 2023, der Land & Leute und die vielen Freunde Islands beschäftigte. Hier finden Geologen, Fotografen und Neugierige eine neu erstandene Erdoberfläche.

Ob geführte Gruppenreisen mit dem Bus, Ihre persönlichen Mietwagenrundreise oder ein Städtetrip der besonderen Art, lassen Sie sich in das Abenteuer der Elfen & Trolle Islands verführen. Von endlosen Weiten, hochstehenden Vulkanen und traumhaften Stränden, wird ihr Eindruck durch die Vegetation und Tierwelt mehr als befriedigt.

Das damalige Snaeland, wie Island von den ersten Wikingern genannt wurde, besticht mit tiefen Fjorden im Westen, dem 2.110 Meter hohen Vulkanmassiv Hvannadalshnukur im Südosten oder den über 10 km langen brau-rot-orangen Raudasandur-Strand in den Westfjorden.

Expeditionshungrige kommen mit der Umrundung Islands und Abstechern nach Grönland an Bord unserer MS Seaventure von Iceland ProCruises (S. 84–85) auf ihre Kosten. Mit maximal 164 Gästen an Bord erfahren Sie die schönsten Gebiete begleitet durch unser isländisch-deutsches Expeditions-Team.

Ihren Reisevorstellungen steht nichts im Wege, sodass Sie diverse ausgefertigte Reisen kombinieren oder durch unser Expertenteam zusammenstellen können. Selbst die ruhig gelegenen Ferienhäuser können in Ihren Reiseverlauf eingeplant werden.

Við hlökkum til að sjá þig –  
Wir freuen uns auf Sie.

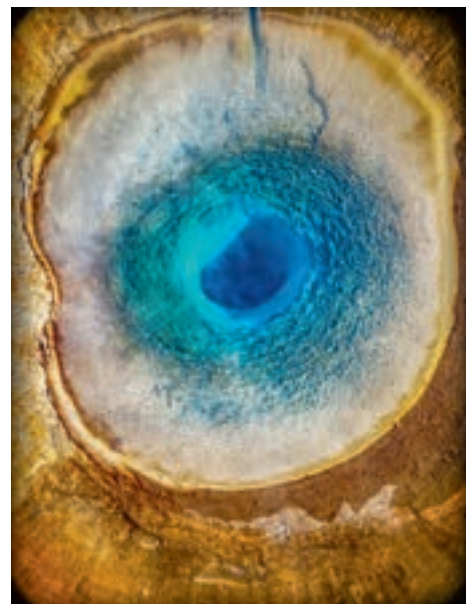


## FEIERN SIE MIT UNS UNSER JUBILÄUM!

Welche Sehenswürdigkeit verbirgt sich hinter unserem diesjährigen Titelbild? Die Antwort darauf sowie viele weitere Jubiläumsaktionen und Angebote finden Sie in unserem Newsletter.

**Jetzt anmelden unter:**  
[newsletter.islandprotravel.ch](https://newsletter.islandprotravel.ch)

Direkt zur  
Newsletter-Anmeldung:



Folgen Sie uns und teilen Sie  
Ihre Reiseerlebnisse auf Facebook  
[www.facebook.com/  
IslandprotravelSwitzerland](https://www.facebook.com/IslandprotravelSwitzerland)



[www.instagram.com/  
islandprotravel.ch](https://www.instagram.com/islandprotravel.ch)



## MIETWAGENREISEN

Vielfältige Routenvorschläge  
Seite 12-43



## GRUPPENREISEN

Geführte Rundreisen und Wanderreisen  
Seite 44-65



## ISLAND INDIVIDUELL

Wohnmobile, Ferienhäuser, Hotels, Ausflüge  
Seite 66-77



## FÄRÖER

Städtetrip, Anschlussprogramm, Mietwagenreise  
Seite 78-81



## MEHR VOM NORDEN

Seereisen, Grönland,  
Winter, Themenreisen, Skandinavien  
Seite 82-95

### ALLGEMEIN

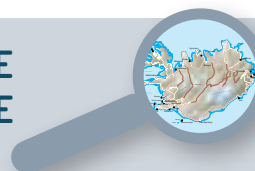
- Gut zu wissen . . . . 8/9
- Anreise nach Island . . . . 10/11
- Impressum/  
Bildnachweis . . . . 10/11
- Reiseschutz . . . . . 95
- Allgemeine Geschäftsbedingungen . . . . .96

### EXPERTENTIPPS

Tipps aus erster Hand vom Island ProTravel Team  
Seite 6/7

### DETAILLIERTE ISLANDKARTE

Seite 97



### UNSER SERVICE FÜR SIE

- Sie buchen bei einem renommierten Veranstalter mit über 20 Jahren Erfahrung!
- Unser Service-Team in Reykjavik ist 24 Stunden/7 Tage für Sie vor Ort erreichbar!
- Für alle Mietwagenreisen enthalten Sie eine Strassenkarte, Routeninformationen und ein Navigationsgerät.
- Wir sind darauf spezialisiert, Ihre individuellen Kundenwünsche in ein massgeschneidertes Reiseprogramm einzubinden!
- **Mit uns reisen Sie sicher: Im Ernstfall sind wir in der Pflicht für Sie zu sorgen und Sie kostenfrei zurück zu bringen!**



## SO GESTALTEN WIR GEMEINSAM NACHHALTIGEN URLAUB

Das Reiseziel Island steht für grandiose Naturerlebnisse und unberührte Landschaften. Mit seinen aktiven Vulkansystemen und Gletschern verfügt das Land über scheinbar endlose Erdwärme und Wasserenergie, weshalb Island fast 100 % seines Strombedarfs aus erneuerbaren Quellen bezieht. Aufgrund der geografischen Lage bedarf es dennoch eigener Anstrengungen, das Land mit einem minimalen ökologischen Fussabdruck zu bereisen. Wir zeigen Ihnen hier, was wir tun und was Sie tun können, um Ihren Urlaub so nachhaltig wie möglich zu gestalten – damit das Reiseziel Island, das in den vergangenen Jahren immer beliebter wird, seine Schönheit bewahren kann.



### ANREISE KOMPENSIEREN

Die Anreise nach Island erfolgt in der Regel mit dem Flugzeug. Wer viel Zeit mitbringt, kann alternativ per Fähre reisen. Bei Buchung Ihrer Reise bieten wir Ihnen die Möglichkeit, die Treibhausgase durch einen freiwilligen Beitrag an die Klimaschutzorganisation Atmosfair zu kompensieren (Kosten ca. CHF 28 p.P.). Atmosfair nutzt Ihre Spende z. B. um in Entwicklungsländern erneuerbare Energien auszubauen und letztendlich dort CO<sub>2</sub> einzusparen.

Informationen zu den Anreisemöglichkeiten siehe Seite 10/11.  
Mehr zu den Projekten von Atmosfair: [www.atmosfair.de](http://www.atmosfair.de)



### MOBILITÄT

In Island gibt es bereits ein gut ausgebautes Ladenetz für E-Mobilität. Prüfen Sie, ob für Sie eine Reise mit dem Elektroauto in Frage kommt. Für einige Fahrzeuge und Routen, z.B. bei Hochlandfahrten oder Busrundreisen gibt es jedoch noch keine Alternative. Unser Partner Europcar ist ISO 14001 ökozertifiziert und investiert in Umweltprojekte in Island. Immer mehr Fahrzeuge in der Flotte sind Elektroautos und Hybridfahrzeuge.

Mehr dazu auf Seite 14/15 und 42/43



### CO<sub>2</sub>-FUSSABDRUCK BERECHNEN

Nutzen Sie den CO<sub>2</sub>-Rechner von Visit Iceland, um den ökologischen Fussabdruck Ihrer Reise zu berechnen (engl. Website). Sie lernen welche Reisebausteine mehr oder weniger klimaschädlich sind und können die berechnete Menge CO<sub>2</sub> kompensieren, z.B. durch den Iceland Wetland Fund oder bei Atmosfair.

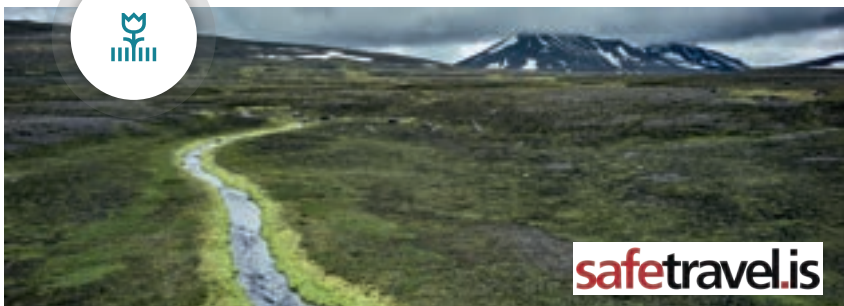
[www.visiticeland.com/carbon-offset](http://www.visiticeland.com/carbon-offset)



### RESPEKTVOLLER UMGANG MIT WILDTIEREN

Unsere Partner für Touren zur Wal- und Vogelbeobachtung haben sich selbst verpflichtet, u.a. zu Mindestabständen und Massnahmen um Stress für die Tiere zu vermeiden. Informieren Sie sich bei Icewhale über die getroffenen Massnahmen und was Sie selbst, z. B. bei der Restaurantwahl, zum Schutz der Tiere beitragen können.

Weitere Informationen finden Sie hier:  
[www.icewhale.is](http://www.icewhale.is)



#### ACHTSAM DURCH ISLANDS NATUR

- ▶ Bitte bewegen Sie sich nur auf markierten Wegen. Das berühmte isländische Moos braucht mitunter hunderte von Jahren, um zu wachsen.
- ▶ Parken und fahren Sie niemals offroad. Dies ist aufgrund der empfindlichen arktischen Natur streng verboten.
- ▶ Einige Gebiete sind zur Erholung der Natur geschlossen (siehe auch [www.safetravel.is/conditions](http://www.safetravel.is/conditions)). Respektieren Sie die Schilder und Hinweise vor Ort, auch zur eigenen Sicherheit (z. B. in Geothermalgebieten).
- ▶ Bringen Sie eine Trinkflasche mit. So vermeiden Sie Müll und genießen rund um Island bestes Wasser direkt aus dem Wasserhahn.
- ▶ Essen Sie lokale Produkte. Sogar das Gemüse wird oft regional angebaut. Das ist besonders frisch und nachhaltig.
- ▶ Hinterlassen Sie die Naturschauplätze so, wie Sie sie vorfinden möchten. Nehmen Sie zum Wandern einen Beutel zum Einsammeln von Müll mit und halten Sie die Natur sauber.



### DER ISLÄNDISCHE SCHWUR

Ich schwöre, ein verantwortungsvoller Tourist zu sein.

Wenn ich neue Orte erkunde, hinterlasse ich sie so, wie ich sie vorgefunden habe.

Ich werde zum Sterben schöne Fotos machen, ohne dafür zu sterben.

Ich werde der Strasse ins Unbekannte folgen, aber niemals von der Strasse abweichen.

Und ich werde nur dort parken, wo es erlaubt ist.

Wenn ich unter dem Sternenzelt schlafe, bleibe ich auf dem Campingplatz.

Und wenn mich der Ruf der Natur ereilt, beantworte ich ihn nicht in der Natur.

Ich werde auf alle Witterungen, Möglichkeiten und Abenteuer vorbereitet sein.

**HIER KÖNNEN SIE DEN SCHWUR ABLEGEN:  
PLEDGE.VISITICELAND.COM**



#### NACHHALTIGE UNTERKÜNFTE

Besonders nachhaltig wirtschaftende Unterkünfte erkennen Sie an den verschiedenen Öko-Labels wie dem isländischen **VAKINN-Label**, dem skandinavischen **Nordic Swan Eco-Label** und dem internationalen **Umwelt-Standard ISO 140001**. Aber auch ausserhalb der Zertifizierung achten viele Partner auf Umweltschutz. Einige Beispiele wollen wir besonders hervorheben:

Das Hotel Fljotshlid, das die strenge Nordic Swan Öko-Zertifizierung trägt, plant das erste Zero-Waste Hotel in Island zu werden. Insbesondere Essensabfälle werden bereits erfolgreich vermieden. Die Gäste können als CO<sub>2</sub>-Ausgleich vor Ort Bäume pflanzen. (Weitere Infos: [www.smaratun.is/sustainability](http://www.smaratun.is/sustainability) und [www.nordic-ecolabel.org](http://www.nordic-ecolabel.org))

Im Efstidalur Farmhotel übernachtet man nicht nur in heimeliger Atmosphäre – das Restaurant bietet hofeigene Milch- und Fleischprodukte sowie hausgemachtes Bio-Speiseeis! Gemüse wird von den Nachbarhöfen geliefert. ([www.efstidalur.is](http://www.efstidalur.is))

Unsere gemütlichen Ferienhäuser Birta I und II (siehe Seite 72) laden zur entschleunigten Standortreise ein. Sie bieten Möglichkeiten zur Selbstversorgung, werden vollständig geothermisch beheizt und es wird eine aufwändige Mülltrennung betrieben.

Unser VAKINN-zertifizierter Partner Fridheimar betreibt Tomatenanbau und eine Pferdezucht in Südisland. Schauen Sie doch mal auf eine Tomatensuppe im Geothermal-Gewächshaus vorbei! ([www.fridheimar.is/de](http://www.fridheimar.is/de) und [www.vakinn.is](http://www.vakinn.is))

Auch Sie selbst sind gefragt: Prüfen Sie, ob Sie täglich frische Handtücher und Room-service im Hotel benötigen – auch hier lässt sich viel Energie einsparen.



UNSER EXPERTENTEAM EMPFIEHLT



**Ann-Cathrin Bröcker**  
COO Island ProTravel Gruppe

„Der Vulkan am Bergmassiv Fagradalsfjall brach bereits mehrmals aus. Der Besuch zu Fuss an das aktive Gebiet war in meinen 27 Jahren Island einer der beeindruckendsten Momente für mich!“



**Gudmundur Kjartansson**  
CEO Island ProTravel Gruppe

„Island mit dem Schiff zu entdecken, ist eine neue und sehr spannende Möglichkeit im Island-tourismus. Wir laufen jeden Tag einen neuen Hafen an, die Gäste können zwischen verschiedenen Ausflügen vor Ort wählen oder die Ortschaften auf eigene Faust erkunden. Abseits herkömmlicher Kreuzfahrtrouten erwartet die Gäste an Bord der SEAVENTURE eine gemütliche und persönliche Bordatmosphäre, die durch ein versiertes deutsch-isländisches Expeditionsteam bereichert wird.“



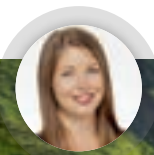
**Katja Süß**  
Beratung / Verkauf

„Die 4 Elemente haben es mir in Island besonders angetan! Kochende und brodelnde heisse Quellen, spielende Vulkane, die offensichtlichen Bewegungen der Erde. Wasser stürzt sich in beeindruckenden Wasserfällen in die Tiefe oder ist selbst auf Meereshöhe in Form von Gletschern und Eisbergen gefroren zu finden, die zeitweise stürmische Luft, die atemberaubenden Nordlichter... Genau deshalb habe ich mich für den Islandspezialisten entschieden und möchte die Kunden dafür begeistern!“



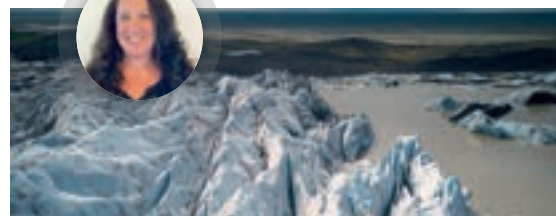
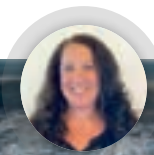
**Madelaine Krüsi**  
General Manager Schweiz

„Ob Urlaub im Ferienhaus mit der ganzen Familie oder mit dem Wohnmobil / 4x4 Camper die einsamen Regionen Islands entdecken – mein Herz schlägt schon beim Gedanken an Island schneller. Seit 15 Jahren darf ich Ihnen meine Traumdestination näher bringen und genieße mehrmals pro Jahr einige Tage auf (N)Iceland.“



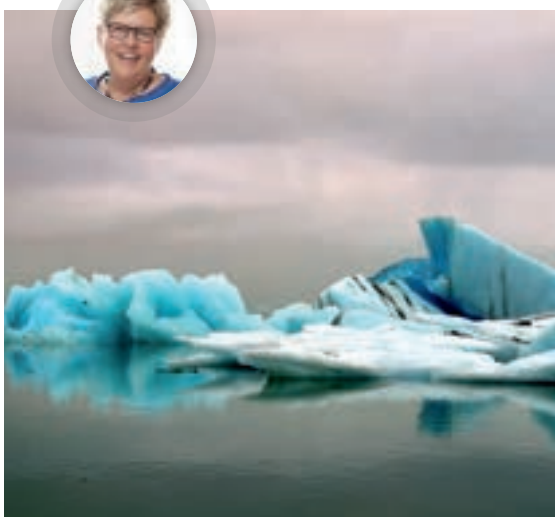
**Sharleen Spörri** Büroleiterin

*„Bereits im Kindesalter wuchs in mir die Passion, die Welt zu entdecken, verschiedene Kulturen und faszinierende Landschaften kennenzulernen. Kein Wunder führte mein beruflicher Weg in die Reisebranche. Organisieren zu können und eigene Erfahrungen weitergeben zu dürfen, schätze ich daran sehr. Selbst bin ich am liebsten mit Mietwagen oder wandernd unterwegs. Das Land, in dem sich Feuer und Eis so nahe sind, gehört zu meinen Lieblingsdestinationen. Mehrmals durfte ich Island und die Färöer bereisen, jeder Besuch berührt und begeistert mich von Neuem.“*



**Martina Thomas** Beratung / Verkauf

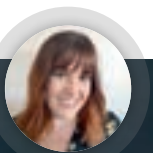
*„Fremde Länder zu erkunden und neue Kulturen kennen zu lernen liegt mir im Blut. Island hat mich mit der unberührten Natur, der Weite, der frischen Luft, dem sauberen Wasser, dass man direkt aus frischen Quellen trinken kann und mit den Gegensätzen von brodelnder Lava und den atemberaubenden Gletschern begeistert. Eine Islandsucht ist sich am entwickeln.“*



**Marianne Wittwer**

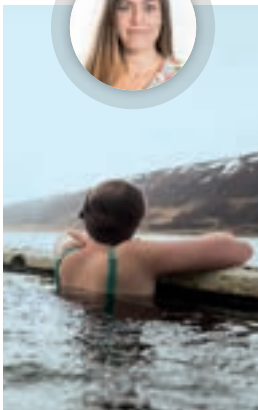
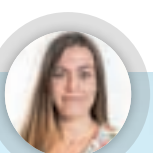
Beratung / Verkauf / Gruppenreisen & Reiseleitung

*„Islands Natur ist unglaublich vielfältig, gewaltig und atemberaubend schön! Dies erlebt, wer auf der Insel im Nordatlantik unterwegs ist. Gemäss einzelnen Medienberichten soll diese Destination mittlerweile überlaufen sein... Dies mag für einige bekannte Sehenswürdigkeiten zu bestimmten Zeiten sein. Aber mit meinem Knowhow als Reiseleiterin, kann ich dies fast immer umgehen, oftmals gilt „Morgenstund hat Gold im Mund“. Zudem gibt es nach wie vor unglaublich viele Gebiete, welche kaum besucht werden. Es lohnt sich, nicht nur von einem im Reiseführer erwähnten Highlight zum nächsten zu reisen, oft bieten genau die Landschaften dazwischen mindestens so viel, wenn nicht sogar mehr!“*



**Tabea Hamzian** Beratung / Verkauf

*„Ich schwärme von den heissen Quellen, den endlosen Weiten Islands sowie der Flora und Fauna. Auch die Wale haben es mir angetan. Ich träume von Reisen mit meiner Familie in Ferienhäusern, um Island gemütlich entdecken zu können. Die Faszination für Vulkane begleitet mich schon seit Kindesbeinen.“*



**Sabrina Frei**

Beratung / Verkauf

*„Die Passion für das Reisen wurde mir quasi in die Wiege gelegt. Kein Wunder, entschloss ich mich die Ausbildung in einem Reisebüro zu machen. Nach erfolgreich bestandener Lehre durfte ich weitere Jahre Berufserfahrung im Tourismus sammeln und widme mich nun einer völlig neuen Destination. Die vielseitige Insel Island begeisterte mich bereits nach meiner ersten Reise. Die Leidenschaft mit Kunden zu teilen, sie zu beraten und glücklich zu machen, erfüllt mich jeden Tag aufs Neue.“*



## DAS LAND AUS FEUER UND EIS FASZINIERT!

Die isländische Landschaft beeindruckt durch ihre Vielfältigkeit. Grünes Weideland und Moose wechseln sich ab mit schwarzen Lavalandschaften. Vulkane treffen auf Gletscher und dampfende Quellen faszinieren gleichermaßen wie die hohen Wassersäulen der Geysire. Auch gehören pittoreske Fjorde, tosende Wasserfälle und türkise Binnenseen zu den ausserordentlichen Naturkontrasten Islands.

Die bewohnten Küstengebiete machen den kleinsten Teil Islands aus, während ca. 11 % der Inselfläche mit Gletschern bedeckt sind und 60 % unbewohntes Hochland und Steinwüste ausmachen. Nur in den Sommermonaten können die Einöden mit Allradfahrzeugen durchquert werden. Der am besten ausgebaute und ganzjährig befahrbare Verkehrsweg ist die Ringstrasse (Strasse Nr. 1). Sie führt mit einer Länge von 1.339 km nicht nur einmal um die Insel (Westfjorde ausgenommen) sondern auch zu vielen bekannten Sehenswürdigkeiten. Auf 103.000 km<sup>2</sup> bietet die Vulkaninsel im Nordatlantik ihren gut 380.000 Einwohnern viel Platz. Zwei Drittel der isländischen Bevölkerung leben in der Hauptstadt Reykjavik und Umgebung. Der internationale Flughafen Keflavik liegt ca. 50 km von der Hauptstadt entfernt auf der Halbinsel Reykjanes.

## INFORMATIONEN VON A-Z

### BETREUUNG VOR ORT

Unser Büro in Reykjavik mit deutsch- und englischsprachigen Mitarbeitern ist das ganze Jahr über für Sie geöffnet. Während Ihres Islandaufenthaltes stehen Ihnen unsere MitarbeiterInnen bei Fragen zur Verfügung. In Notfällen erreichen Sie uns in Reykjavik auch ausserhalb der Bürozeiten unter einer gesonderten Telefonnummer (siehe Reiseunterlagen).

### EINREISE

Island liegt im Schengen-Raum. Einreisende Staatsbürger aus Deutschland, Österreich, der Schweiz, Belgien oder Luxemburg benötigen daher nur einen gültigen Reisepass oder Personalausweis. Reisedokumente müssen für die Dauer des Aufenthalts in Island gültig sein.

### EINTRITT/VORABBUCHUNG

Die Blaue Lagune sowie die Gletscherlagune Jökulsárlón gehören zu den berühmtesten Sehenswürdigkeiten Islands. Um ein Bad in der Blauen Lagune oder eine Fahrt auf der Gletscherlagune auch zur gewünschten Zeit geniessen zu können bzw. um stundenlange Wartezeiten zu vermeiden, empfiehlt es sich dringend, die Ausflüge vor Reiseantritt zu buchen. Bei Buchung sind wir natürlich gern behilflich. Des Weiteren können bei Besuchen von Sehenswürdigkeiten entlang der Strecke u. U. gesonderte Eintrittsgebühren anfallen, die ausschliesslich vor Ort entrichtet werden können.

### KLEIDUNG/AUSRÜSTUNG

Wie die Landschaft ist auch das isländische Wetter facettenreich. Neben Badekleidung für die zahlreichen Geothermale-Bäder und heissen Quellen gehören auch Mütze, Handschuhe, Schal und Sonnenbrille mit ins Reisegepäck. Notwendig sind auch trritsicheres, robustes Schuhwerk sowie Regenjacke und Regenhose!

### KINDER

Island ist ein sehr kinderfreundliches Land. Eine grandiose Natur und viel Fläche ersetzen Kinderspielplätze und Animationsprogramme. Bis zu einem Alter von einschliesslich 11 Jahren bieten wir reduzierte Kinderfestpreise an, die im Preisteil der einzelnen Reiseangebote zu finden sind.

### REISEVERSICHERUNG

Wir empfehlen dringend eine Reiseversicherung, die einen Versicherungsschutz für Reiserücktritt, Reiseabbruch, Rücktransport und Urlaubsgepäck mit einschliesst. Weiterhin ist eine Auslandsrankenversicherung immer wichtig.

### REISEZEIT

Island wird vom Golfstrom beeinflusst und hat in der Regel milde Winter und kühle Sommer. Die Temperaturen liegen in den Wintermonaten durchschnittlich bei -5° bis +5° Celsius und in den Sommermonaten bei +10° bis +15° Celsius. Die Insel aus Feuer und Eis bietet sich somit ganzjährig als attraktives Reiseziel an. Reisen ins Hochland sind nur in den Sommermonaten möglich. Im Mai erwacht die Natur aus dem Winterschlaf. Im Spätsommer (August-September) ist Island am farbenreichsten. In den Sommermonaten halten sich zudem auf den Klippen die berühmten Papageitaucher zum Brüten auf, während die Küsten zahllose Wale anlocken. Für Winteraktivitäten und Nordlicht-Beobachtungen bieten sich indes die Monate September bis März an (siehe hierzu auch unseren Winterkatalog).

Die geografische Lage Islands am nördlichen Polarkreis hat auch die saisonal stark schwankenden Lichtverhältnisse zur Folge. In den Sommermonaten sind die Nächte sehr kurz. Bereits ab März ist es in Island länger hell als in Mitteleuropa. Von Mitte Mai bis Mitte Juli geht im Norden die Sonne nie ganz unter. Im Winter herrscht auch an den kürzesten Tagen immerhin 4 bis 5 Stunden Tageslicht, während die nahezu surrealen Nordlichter in klaren Nächten am Himmel erscheinen. Eine gute Chance auf die Aurora Borealis bietet die Zeit zwischen September und März.

### SPRACHE

Die Nationalsprache ist Isländisch. Sie hat ihre Wurzeln bei den norwegischen Wikingern. Englisch und Dänisch sind sehr verbreitet. Einige Einwohner können sich auch auf Deutsch gut verständigen. Gastfreundschaft und Hilfsbereitschaft werden in Island gleichermaßen grossgeschrieben.

### STROM

Stromspannung 220 V (Zweipolstecker). Ein Adapter ist nicht notwendig.

### TRANSFER-INFORMATIONEN

Zu allen Flügen pendeln zeitlich abgestimmt Transferbusse zwischen dem internationalen Flughafen Keflavik und Ihrem Hotel (CHF 37.- pro Person und Strecke). Aufgrund der engen Strassen Reykjaviks ist bei jedem Transfer ab bzw. zum Flughafen ein Wechsel am Busbahnhof Reykjavik in einen kleineren, wendigeren Bus bzw. in einen grösseren Überlandbus notwendig. Da die Innenstadt für den Busverkehr gesperrt ist, werden manche Hotels nicht angefahren. Hier erfolgt der Transfer zur nächstgelegenen Bushaltestelle.

### UMWELTFREUNDLICHER TOURISMUS

In Island gilt es, die besondere Natur zu entdecken, zu geniessen und zu achten. Bedingt durch die klimatischen Verhältnisse wachsen die meisten Pflanzen sehr langsam und reagieren empfindlich auf den Einfluss des Menschen. Wir bitten Sie daher, folgende Hinweise während Ihres Aufenthaltes zu beachten:

Fahren Sie ausschliesslich auf den gekennzeichneten Strassen und niemals abseits der Wege und Pisten! Bitte hinterlassen Sie keinen Müll sowie andere Gegenstände in der Natur! Wandern Sie ausschliesslich auf den Wanderwegen oder Trampelpfaden. Einige Pflanzen brauchen Jahre bis Jahrzehnte, um sich von einem Fusstritt zu erholen. Das gesamte Team von Island ProTravel dankt Ihnen für Ihre Mithilfe!





## UNTERKÜNFTE

Von Jugendherbergen bis 5-Sterne Luxushotels: Reykjavik hat eine grosse Vielfalt an Quartieren zu bieten. Auf dem Land sind die Kapazitäten durch die dünne Besiedlung nicht so umfangreich. Rund um Island kann man folgende Unterkunftsarten buchen:

1. Jugendherbergen: Es gibt ca. 32 Herbergen
2. Bauernhöfe/Farmen: Über 150 Farmen bieten unterschiedliche Kategorien an, z. B. Schlafsackquartier, Zimmer mit Etagenbad, Zimmer mit DU/WC
3. Landhotels: Ehemalige Bauernhöfe und ausgebauta Gasthöfe auf dem Land. Von der Ausstattung entsprechen sie Mittelklassehotels
4. Hotels: Inzwischen befinden sich in den meisten grösseren Ortschaften Hotels der Mittelklasse, jedoch selten der 4-Sterne Kategorie

Bei 3 Personen in einem Zimmer kann es in manchen Unterkünten sehr eng werden, da es sich meist um Doppelzimmer mit Zustellbett handelt. In jedem Fall ist an-

zuraten, die Unterkünte in den Monaten Juni, Juli und August im Voraus zu reservieren!

5. Die Anmietung eines privaten Ferienhauses ist die gemütliche Variante. Man kann aber auch unkompliziert auf dem Campingplatz übernachten. Die meisten Unterkünte bieten ein Abendessen an (Anmeldung erwünscht). Preis für ein 3-Gänge-Menü: ab ca. CHF 55-60 pro Person ohne Getränke.

Gut ausgestattete Tankstellen, Fast Food-Ketten und Supermärkte bieten eine reiche Auswahl an Stärkungen für unterwegs.

## ZAHLUNGSMITTEL/WÄHRUNG

Isländische Krone (1 CHF = 140 ISK Stand August 2023). Den aktuellen Tageskurs finden Sie jederzeit unter [www.cb.is](http://www.cb.is), der Homepage der isländischen Nationalbank. Gängigstes Zahlungsmittel, auch für kleinere Beträge, ist die Kreditkarte (Visa-/Mastercard). Achtung: Einige Geschäfte, Restaurants und insbesondere Tankstellen verlangen eine **PIN bei der Zahlung mit Kreditkarte!** Mit Ihrer EC-Karte können Sie an den Bankautomaten Bargeld abheben. Es

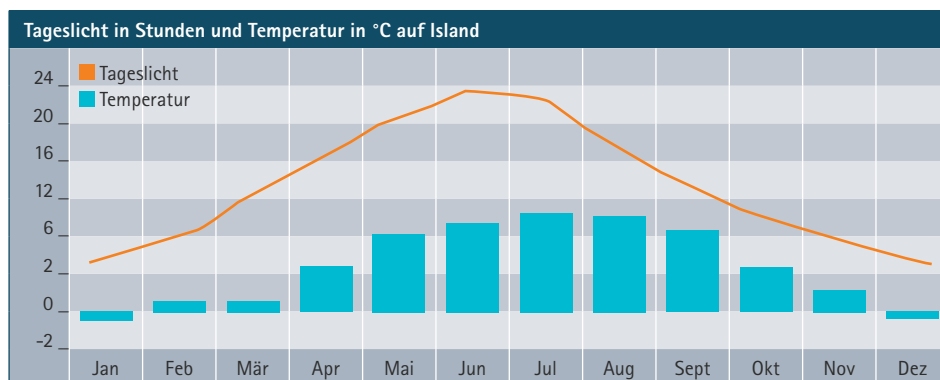
fallen die von den Banken festgesetzten Gebühren an. Bitte informieren Sie sich hierzu vorab bei Ihrem Geldinstitut.

## ZEITUNTERSCHIED

In Island werden die Uhren nicht auf Sommer- und Winterzeit umgestellt. Der Zeitunterschied vom europäischen Festland zu Island beträgt im Sommer +2 Stunden und im Winter +1 Stunde.



Heisse Quellen



**Entfernungen in Island (km) als Planungshilfe für individuelle Mietwagenrundreisen**

|             | Akureyri | Borganes | Egilsstadir | Höfn | Isafjördur | Reykjavik | Selfoss | Vik |
|-------------|----------|----------|-------------|------|------------|-----------|---------|-----|
| Akureyri    | -        | 315      | 265         | 512  | 564        | 389       | 432     | 561 |
| Borganes    | 315      | -        | 580         | 519  | 384        | 74        | 117     | 246 |
| Egilsstadir | 265      | 580      | -           | 247  | 832        | 698       | 640     | 511 |
| Höfn        | 512      | 519      | 247         | -    | 922        | 459       | 402     | 273 |
| Isafjördur  | 564      | 384      | 832         | 922  | -          | 547       | 500     | 630 |
| Reykjavik   | 389      | 74       | 698         | 459  | 547        | -         | 57      | 187 |
| Selfoss     | 432      | 117      | 640         | 402  | 500        | 57        | -       | 129 |
| Vik         | 561      | 246      | 511         | 273  | 630        | 187       | 129     | -   |



Die Gletscherlagune im Südosten



## FLIEGEN SIE BEQUEM NONSTOP IN KNAPP 4 STUNDEN AUS DER SCHWEIZ ODER SÜDDEUTSCHLAND AUS NACH ISLAND!



PREMIUMPARTNER



Icelandair Economy Class



Icelandair Saga Class

| ICELANDAIR<br>Direktflüge nach Keflavik<br>(inkl. 1 Handgepäck und 1 Freigeepäck 23 kg) | Zeitraum      | Flugtage          | Voraussichtliche Flugzeit* |                         |
|---|---------------|-------------------|----------------------------|-------------------------|
|   |               |                   | Hinflug nach Island        | Rückflug in die Schweiz |
| ab Zürich (ZRH)   | 29.03.-31.10. | täglich           | 14:05-15:55 Uhr            | 07:20-12:55 Uhr         |
|   | 01.07.-31.08. | Di, Mi, So        | 17:30-19:20 Uhr            | 11:35-16:25 Uhr         |
| ab Genf (GVA)   | 15.05.-31.10. | täglich ausser Do | 14:00-15:50 Uhr            | 07:20-13:00 Uhr         |
| ab Frankfurt Main (FRA)   | 01.04.-03.10. | täglich           | 14:00-15:35 Uhr            | 07:25-12:55 Uhr         |
|   | 15.05.-16.09. | täglich           | 17:45-19:25 Uhr            | 10:50-16:35 Uhr         |
| ab München (MUC)  | 01.04.-31.10. | täglich           | 14:05-16:00 Uhr            | 07:20-13:05 Uhr         |
|   | 15.05.-15.09. | täglich ausser Mo | 17:25-19:20 Uhr            | 10:45-16:25 Uhr         |

| Serviceklasse   | Economy Class   | Saga Class<br>Aufpreis auf Anfrage  |
|---|---|---|
| Freigeepäck   | 1 Stück bis 23 kg (max. 158 cm L+B+H)   | 2 Stück bis 32 kg (max. 158 cm L+B+H)   |
| Handgepäck  | 1 Stück bis 10 kg (max. 115 cm L+B+H)   | 2 Stück bis 10 kg (max. 115 cm L+B+H)   |
| Beinfreiheit und Bestuhlung                                   | 81 cm Sitzabstand, je nach Flugzeugtyp 3-er oder 2-3-2-er Bestuhlung  | 101 cm Sitzabstand, je nach Flugzeugtyp 2-er oder 2-1-2-er Bestuhlung mit Komfort-Sitzen. |
| Getränke und Mahlzeiten                                       | alkoholfreie Getränke kostenlos / Mahlzeiten und alk. Getränke zum Kauf   | Getränke und Mahlzeiten kostenlos   |
| Extras  | Fluggast-Unterhaltungsprogramm  | Fluggast-Unterhaltungsprogramm, Priority Check-In, Zugang zur Lounge, WLAN                |
| Sitzplatzreservierung   | Standardplätze kostenlos, mehr Beinfreiheit gegen Gebühr:<br>Sitzabstand 86 cm CHF 26.- p. P./Strecke<br>Sitzabstand 96 cm CHF 22.- p. P./Strecke<br>Sitzabstand 91 cm CHF 20.- p. P./Strecke, nicht verstellbare Sitze | kostenlos   |
| Flugpreis ab Zürich / Genf pro Person inkl. Flughafentaxen ab | CHF 580.- / Kinder bis 11-jährig CHF 495.-  | CHF 1'290.-   |

### FLUGZUSCHLÄGE FÜR PAUSCHALREISEN

Die Nachfrage bestimmt den Preis. Je kurzfristiger eine Buchung erfolgt, desto höher fällt meistens der Flugpreis aus. Untenstehend finden Sie die Tabelle zu den möglichen Zuschlägen. Gerne überprüfen wir für Ihr Wunschdatum die Flugverfügbarkeit.

| Preis pro Person / Strecke | Erwachsene / Jugendliche | Kinder bis 11 Jahren |
|----------------------------|--------------------------|----------------------|
| I                          | inkl.                    | inkl.                |
| S                          | 13                       | 11                   |
| W                          | 32                       | 26                   |
| L                          | 50                       | 40                   |
| H                          | 69                       | 57                   |
| V                          | 94                       | 76                   |
| T                          | 129                      | 107                  |
| Q                          | 172                      | 138                  |
| K                          | 232                      | 186                  |
| B                          | 304                      | 244                  |
| M                          | 388                      | 310                  |
| E                          | 488                      | 390                  |
| R                          | 600                      | 480                  |
| Y                          | 744                      | 595                  |
| A*                         | 369                      | 295                  |
| J*                         | 588                      | 470                  |
| D*                         | 807                      | 645                  |
| C*                         | 1057                     | 845                  |

\* Saga Class

\*Änderungen vorbehalten, Stand Oktober 2023. Die genannten Zeiten sind Ortszeiten. Zeitunterschied von Island zu der Schweiz bei Sommerzeit: -2 Std.

### IMPRESSUM

**Text:** Anka Bröcker, Janka Schelb, Susanne Lex, Carmen Verseemann, Birte Finck, Inken LundBien, Solveig Hübner, Ruth Schoob, Claudia Braunschweig, Madelaine Krüsi, Marianne Wittwer, Katharina Knoche, Brianna Müller.

**Gestaltung:** Wehmeyer + Heinrich, Hamburg

**Druck:** Druckhaus Fromm + Rasch, Nachdruck, auch auszugsweise, nur mit Genehmigung von Island ProTravel GmbH, Hamburg

**Stand:** Oktober 2023. Änderungen vorbehalten.

**Bildquellen:** Wir bedanken uns für die Unterstützung unserer Partner und vieler Fotografen u.a. Titel: Arctic-Images; Unsplash: Benjamin Suter, Rory Hennessey, Tetiana Syrova, Tomas Malik, Andrey Andreyev, Akshay Nanavati, Einar H. Reynis, Kristin Wilson, Valdemaras D.; iStock: olegbreslavtsev, xavierarnau, FedevPhoto, Neurobite, Sjo, digital eye, leonid tit, xavierarnau,

|  |  |                      |               |  |   |
|--|--|----------------------|---------------|--|---|
|                                       | <b>ICELANDAIR</b><br>Anschlussflug an versch. internationale Flüge,<br>ab Keflavik Airport nach Akureyri | Zeitraum             | Flugtage      | Voraussichtliche Flugzeit*               |   |
|  | ab Keflavik (KEF) – Akureyri (AEY), Nordisland   | ab 16.03.23          | täglich       | Hinflug nach Akureyri<br>17:00–17:50 Uhr | Rückflug nach Keflavik<br>05:50–06:40 Uhr |
|  | Inkl. Freigeäck 1 Stück bis 23 kg und 1 Handgeäck bis maximal 10 kg                                      |                      |               |  |   |
|                                       | <b>EDELWEISS</b><br>Direktflüge ab Zürich  | Zeitraum             | Flugtage      | Voraussichtliche Flugzeit*               |   |
|  | Zürich (ZRH) – Keflavik (KEF)  | mehrmals wöchentlich | 3-5 pro Woche | Zeiten auf Anfrage                       | Zeiten auf Anfrage                        |
|  | Zürich (ZRH) – Akureyri (AEY), Nordisland  | 21.06.-31.08.        | Sa            | 22:05–23:50 Uhr                          | 00:45–06:30 Uhr                           |
| Inkl. Freigeäck 23 kg und 1 Handgeäck (55 x 40 x 20 cm) bis maximal 8 kg. Sitzplatzreservierung gegen Gebühr verfügbar |  |                      |               |  |   |

\*Änderungen vorbehalten, Stand Oktober 2023. Die genannten Zeiten sind Ortszeiten.

## AUF DEM SEEWEG NACH ISLAND



Mit der **Fähre MS Norröna** können Sie von **Dänemark** über die **Färöer** nach Island reisen.

Das Schiff mit Kapazität für **1.482 Passagiere** und **bis zu 800 PKW** ist die einzige Fährverbindung nach Island.

Die Anreise per Fähre mit dem eigenen Fahrzeug empfiehlt sich erst ab 3 Wochen Reisedauer, da Sie für die Überfahrt ca. 3 Tage pro Strecke rechnen müssen.

Die Smyril Line fährt wöchentlich ab Hirtshals in Nord-Dänemark mit Zwischenstopp in Torshavn (Färöer) nach Seydisfjörður in Ostisland. Es gelten tagesaktuelle Preise. Fahrplan und Preise auf Anfrage oder unter [www.smyrilline.de/fahrplan](http://www.smyrilline.de/fahrplan).

### Für Fährpassagen gelten die gesonderten Stornobedingungen der Smyril-Line:

Bis zum 31. Tag vor Reisebeginn: 10 % des Reisepreises, mind. aber CHF 45 pro Person

Ab dem 30.–15. Tag vor Reisebeginn: 50 % des Reisepreises

Ab dem 14.–7. Tag vor Reisebeginn: 75 % des Reisepreises

Ab dem 6. Tag vor Reisebeginn: 100 % des Reisepreises

\*Richtpreis bei 2 Pers. mit Standard-PKW in 2-Bett Innenkabine, Reisezeit Juni–August 2024. Tagesaktuelle Preise auf Anfrage.

FedevPhoto, kyolshin, MariusLtu; shutterstock: Dennis van de Water, Nick Fox, Filip Fuxa, TTstudio, Karel Cerny, ZinaidaSopina; stock.adobe.com: dennisvdwater, lulla, Nich Fox, ronnybas, Nick Fox, krasnevsky, demerzel21, Monsieur Olivier; Haukur Thor Gunnarsson, Hermann Helguson, Anka Bröcker, Thorsten Henn, Peter Vogel, Emil Thor Sigurdsson, Max Galli, Greta S. Gudjonsdottir, Andreas Clematide, Jan Zelina, Vladimir Tisma, Peter Gebhard, Patrick Güller, Michele Lamesch, [www.iceland.is](http://www.iceland.is), Visit Iceland, Per Eide/[visitnorway.com](http://visitnorway.com), [visitfaroislands.com](http://visitfaroislands.com), [greenland.com](http://greenland.com), Janine Aebischer, Marianne Wittwer, Karsten Kießling, Freiraum Fotografie, Peter Fischer, Andreas Schindler, Icelandair, Erwin Neu, Konstantin Kalishko, Peter Fabel, Jens Goerlich - CGI: MO CGI GbR, Eurowings, Smyril Line, Vladimir Tisma, Jean Dumbruch, Roland Garth, deck10.net, Svann Hjartarson, Boreal, Photoshelter, OZZO Photography, Peter von Sassen, Ishestar, 9TH, Atli Mar Hafsteinsson, Corbis, Christian Rudolph, Roman Gerasymenko, Andreas Schindler, Digital Lab System, Dietmar Schaeffer, Thorhallur@Pedromyndir.is, Arctic Umiaq Line A/S, Elina Sirparanta, Jukkasjärvi



## MIETWAGENREISEN

Die langen Sommertage auf Island, an denen die Sonne so gut wie nicht untergeht, bieten viel Zeit für individuelle Aktivitäten. Reisen Sie in Ihrem **eigenen Tempo** und legen Sie Ihr Tagesprogramm nach Ihren **persönlichen Wünschen** fest. Im Sommer haben Sie auch die Chance die **entlegenen Naturschauplätze des Hochlands** zu erkunden und ausgedehnte **Wanderungen** zu unternehmen. Unsere Mietwagenreisen sind ideal für **Individualisten und Familien**, die ihre Zeit gern selbst einteilen. Auf den folgenden Seiten finden Sie unsere Vorschläge für Selbstfahrerreisen. Alle Mietwagenreisen können **an Ihre persönlichen Vorstellungen** angepasst werden – wir beraten Sie gerne!





## MIT DEM MIETWAGEN UNTERWEGS

Mit dem Mietwagen ist es einfach, das Land kennenzulernen, sofern man sich den Naturgegebenheiten anpasst. Island verfügt über ein **gut ausgebautes Strassenverkehrsnetz** rund um die Insel und es herrscht **Rechtsverkehr**. Die Ringstrasse und viele Nebenstrecken sind mit einem normalen PKW befahrbar. Je nach geplanter Reiseroute ist ein **Allradfahrzeug für Hochlandfahrten** notwendig.

### AUTOFAHREN IN ISLAND

Wir empfehlen, vor der Reise Informationen zum Autofahren in Island über die Internetseite [www.safetravel.is](http://www.safetravel.is) einzuholen. Während der Reise sollten Sie aktuelle Wetterinformationen ([en.vedur.is](http://en.vedur.is)), Strassenbedingungen ([www.road.is](http://www.road.is) oder Tel. +354 1777) und Reisewarnungen ([www.safetravel.is](http://www.safetravel.is)) beachten.

### HOCHLANDFAHRTEN

Da das Hochland unbewohnt ist und keinerlei Dienstleistungen verfügbar sind, müssen Fahrten besonders vorbereitet werden. Die Hochlandstrecken (durch den Zusatz „F“ gekennzeichnet) sowie die Strecken Kaldidalur (Strasse 550) und Kjölur (Strasse 35) sind z. B. nur mit von der Mietwagenfirma ausdrücklich für diese Strecken zugelassenen Allrad-Fahrzeugen zu befahren. Was Sie bei der Planung beachten sollten:

- Die **Hochlandpisten** sind von ca. Mitte Juni bis Mitte September geöffnet, je nach Witterungsverhältnissen und Zustand der brückenlosen Flüsse. Auskünfte über die Strassenverhältnisse bieten das isländische Strassenverkehrsamt ([www.road.is](http://www.road.is)) sowie die grösseren Tankstellen.
- **Tankstellen** liegen häufig weit auseinander, sodass gerade in abgelegenen Gebieten rechtzeitig vollgetankt werden sollte. Bitte beachten Sie, dass viele Tankstellen eine **Kreditkarte mit 4-stelliger PIN verlangen!** Klären Sie schon vor Abreise, ob Ihre Kreditkarte über eine solche Geheimzahl verfügt.
- **Übernachtungen im Hochland** müssen geplant werden, da es nur wenige Hütten mit Schlafsackquartieren gibt. Diese sollten unbedingt im Voraus reserviert werden.
- **Brückenlose Flüsse und Bäche** auf Hochlandpisten erfordern höchste Aufmerksamkeit. Insbesondere Gletscherflüsse können gefährlich sein, da sich Furten in sehr kurzer Zeit verändern können. Informieren Sie sich täglich über die Verhältnisse.

### MIETBEDINGUNGEN

- a) Wagenkategorien: Die ausgeschriebenen Modelle verstehen sich als Typenbeispiele für die Grösse der Fahrzeuge und können variieren. Es ist nicht möglich, ein bestimmtes Modell zu reservieren.
  - b) Fahren abseits offizieller Strassen ist in Island strengstens verboten. Solche Fahrten sind nicht versichert und es gibt hohe Strafen.
  - c) Mindestmietdauer ist 1 Tag / 24h. Die Miete wird je angefangene 24h berechnet. Die Uhrzeit der Übernahme ist ausschlaggebend für den Beginn des Mietverhältnisses.
  - d) Das Annahmedatum des Mietwagens bestimmt die Saison und ist entscheidend für den Preis der gesamten Mietdauer.
  - e) Bei Abholung des Mietwagens muss eine **Kreditkarte (Visa, Mastercard, Diners Club, Eurocard) auf den Namen des Hauptmieters** als Sicherheit vorgelegt werden. Prepaid-Kreditkarten oder EC-Karten werden nicht akzeptiert.
  - f) Führerschein / Fahrer: **Mindestalter 20 Jahre (bzw. 19 Jahre mit Zusatzgebühr, Kat. Z-D) mit min. 1 Jahr Fahrerfahrung.**
  - g) Die inkludierte **CDW-Versicherung** (Selbstbehalt: Kat. Z-T ISK 250.000, andere Kat. ISK 450.000) deckt alle Schäden mit **Ausnahme von Schäden an Unterboden, Batterien, Reifen sowie Schäden, die durch Flussschäden, Tiere oder Sandsturm** verursacht werden. Zusatzversicherungen möglich, siehe Tabelle.
  - h) Benzinkosten sind im Preis nicht enthalten. Aktuelle Preise in ISK finden Sie unter [www.gsmbensin.is](http://www.gsmbensin.is). Die Mietwagen müssen mit vollem Tank abgegeben werden, sonst werden 25 % Tankgebühren plus Treibstoffkosten der Kreditkarte belastet.
- **Es gelten die aktuellen Mietbedingungen von Europcar, die Sie bei Annahme des Mietwagens erhalten und unterschreiben.**

### INKLUDIERTER BASIS-VERSICHERUNG

**CDW-Versicherung:** Kaskoversicherung mit Haftpflicht, Diebstahl- und Personen-inassensversicherung. Deckt alle Schäden mit **Ausnahme von Schäden an Unterboden, Batterien, Reifen sowie Schäden, die durch Flussschäden, Tiere oder Sandsturm** verursacht werden. **Selbstbeteiligung im Schadensfall Kat. Z-T: ISK 250.000, andere Kat./Wohnmobile: ISK 450.000.**

### OPTIONALE ZUSATZVERSICHERUNGEN

#### 1) ZUSATZVERSICHERUNGEN DURCH DIE EUROPÄISCHE REISEVERSICHERUNGS AG



(bis 24 Std. vor der Abreise buchbar):

Zusatzversicherung der Europäischen Versicherung in der Schweiz der Übernahme des Selbstbehaltes aus Kasko- und Diebstahlschäden (bis max. CHF 10'000.- pro Miete). Bei Personenwagen und neu Camper und 4x4 Fahrzeugen sind Schäden an Windschutzscheibe und Reifen (bis max. CHF 1'000.- pro Miete) eingeschlossen. Alle durch die CDW-Kaskoversicherung des Vermieters ausgeschlossenen Schäden sind weiterhin nicht abgedeckt.

Mietwagen ohne Allrad: CHF 7 pro Miettag

Allradfahrzeuge / Wohnmobile: CHF 17 pro Miettag

#### 2) VERSICHERUNGEN DURCH DEN VERMIETER (vorab / vor Ort buchbar):

#### PREMIUM-SCHUTZ-PAKET (SADW & SB-Ausschluss)

– Sichert zusätzlich auch Schäden ab, die durch Sand- oder Aschestürme entstehen können – es gibt keine Selbstbehalte im Schadensfall.

Mietwagen ohne Allrad Z-T: CHF 32 pro Miettag

Allradfahrzeuge / Wohnmobile: CHF 47 pro Miettag

Weitere optionale Zusatzversicherung auf Anfrage, vorab oder vor Ort buchbar.

### EXTRAS & GEBÜHREN

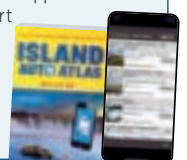
|  |  |
|--|--|
| Flughafengebühr Keflavik   | CHF 33 einmalig pro Fahrzeug               |
| Zusätzlicher Fahrer  | CHF 38 einmalig pro Person                 |
| VIP Service (Fast Lane Keflavik)                                 | CHF 27 einmalig                            |
| Einwegmiete / Hafengebühr Seydisfjörður                          | CHF 210 (Kat. Z-I) / weitere auf Anfrage   |
| Babysitz / Kindersitz  | CHF 9 pro Miettag / max. CHF 81            |
| Tankgebühr (Rückgabe ohne vollen Tank)                           | 25 % zzgl. Treibstoffkosten                |
| Gebühr für junge Fahrer (19 Jahre) mit min. 1 Jahr Fahrerfahrung | CHF 16 pro Miettag (nur Kat. Z-D erlaubt!) |

- **Einige Preise sind vertragsbedingt in Isländischen Kronen (ISK) angegeben. Wechselkurs 08/2023: 1 CHF = 140 ISK (Aktuelle Infos: [www.cb.is](http://www.cb.is))**

### INDIVIDUELL RUND UM ISLAND MIT DEM AUDIO-GUIDE

Bei Buchung einer Mietwagenrundreise erhalten Sie mit den Reiseunterlagen einen Gutschein für den neuen Audio-Guide. So geht's: **APP** herunterladen, Gutschein-Code eingeben, das Smartphone mit dem Audiosystem des Mietwagens koppeln und starten. So werden die über 340 Kommentare beim jeweiligen Standort automatisch abgespielt.

Auf Wunsch erhalten Sie alternativ den **Island-Auto-Atlas** als Handbuch mit der Buchungsbestätigung. Ausführlich sind hier auf vielen Seiten Etappen genauestens beschrieben.





## UNSERE MIETWAGEN

Wählen Sie für Ihre Islandrundreise die passende Mietwagenkategorie. Viele Routen **rund um Island** können mit einem **normalen PKW** befahren werden. Falls Sie das Hochland erkunden möchten, benötigen Sie ein **Allradfahrzeug ab Kategorie FG**. Die meisten Autos sind wahlweise mit Schalt- und Automatikgetriebe verfügbar. Falls Sie eine bestimmte Variante bevorzugen, geben Sie dies bitte bei Buchung mit an. Wir beraten Sie gerne.

| Z – Typ Kia Picanto, Toyota Aygo                                |      |  |  | A – Typ VW Polo, Toyota Yaris, Suzuki Swift                   |  |  |  |
|---|------|--|--|---|--|--|--|
|   | 3    |  |  | 5   |  |  |  |
|   | 2    |  |  | 2/3   |  |  |  |
|   | 2    |  |  | 2/3   |  |  |  |
|   | nein |  |  | nein  |  |  |  |
| B – Typ VW Golf, Kia Ceed, Toyota Auris                         |      |  |  | EB1 (Elektro) – Typ E-Golf, Nissan Leaf, Kia Soul, Kia e-Niro |  |  |  |
|   | 5    |  |  | 5   |  |  |  |
|   | 3    |  |  | 3   |  |  |  |
|   | 3    |  |  | 3   |  |  |  |
|   | nein |  |  | nein  |  |  |  |
| N – Typ Kia Ceed Kombi  |      |  |  | FFG – Typ Dacia Duster 4x4                                    |  |  |  |
|   | 5    |  |  | 5   |  |  |  |
|   | 5    |  |  | 3-4   |  |  |  |
|   | 4    |  |  | 3-4   |  |  |  |
|   | nein |  |  | ja  |  |  |  |
| GG – Typ Toyota Rav 4 4x4, Kia Sportage 4x4                     |      |  |  | HH (Automatik) – Typ Kia Sorento 4x4                          |  |  |  |
|   | 5    |  |  | 5   |  |  |  |
|   | 4    |  |  | 4   |  |  |  |
|   | 4    |  |  | 5   |  |  |  |
|   | ja   |  |  | ja  |  |  |  |
| II1 (Automatik) – Typ Toyota Landcruiser, Toyota Highlander 4x4 |      |  |  | RR (Automatik) – Typ MB GLE 4x4, Volvo XC90 4x4               |  |  |  |
|   | 5    |  |  | 5   |  |  |  |
|   | 5    |  |  | 4   |  |  |  |
|   | 5    |  |  | 4   |  |  |  |
|   | ja   |  |  | ja  |  |  |  |
| J – Typ Renault Traffic III                                     |      |  |  | JJ – Typ Volkswagen Caravelle 4x4                             |  |  |  |
|   | 5    |  |  | 5   |  |  |  |
|   | 9    |  |  | 9   |  |  |  |
|   | 4    |  |  | 5   |  |  |  |
|   | nein |  |  | ja  |  |  |  |

Türen Personen Koffer Hochlandtauglich

### MIETWAGENPREISE PRO TAG

Preise in CHF inkl. 24 % isl. MwSt., unbegrenzte Freikilometer, CDW-Versicherung und Navigationsgerät.  
Preise für 1-6 Tage Mietdauer und Winterpreise auf Anfrage.

**Europcar**

| Kategorie | Vor- & Nachsaison<br>01.05.–31.05.2024<br>15.09.–30.09.2024 |            | Hauptsaison<br>01.07.–25.08.2024 |            | Nebensaison<br>01.06.–30.06.2024<br>26.08.–14.09.2024 |            |
|-----------|---|------------|----------------------------------|------------|---|------------|
|           | ab 7 bis<br>13 Tage   | ab 14 Tage | ab 7 bis<br>13 Tage              | ab 14 Tage | ab 7 bis<br>13 Tage                                   | ab 14 Tage |
|           | Z   | 69         | 66                               | 107        | 103   | 80         |
| A         | 74  | 72         | 116                              | 111        | 90  | 85         |
| B         | 82  | 79         | 126                              | 122        | 98  | 94         |
| TB1       | 90  | 85         | 138                              | 132        | 110   | 105        |
| EB1       | 93  | 89         | 145                              | 140        | 110   | 105        |
| N         | 95  | 91         | 168                              | 162        | 109   | 104        |
| TN1       | 100   | 96         | 180                              | 172        | 114   | 110        |
| DD        | 106   | 103        | 189                              | 182        | 125   | 120        |
| FFG       | 94  | 91         | 184                              | 177        | 111   | 106        |
| GG        | 116   | 111        | 224                              | 214        | 133   | 127        |
| TGG1      | 121   | 117        | 234                              | 224        | 141   | 135        |
| HH1       | 145   | 140        | 266                              | 255        | 168   | 162        |
| THH1      | 148   | 142        | 271                              | 261        | 174   | 167        |
| II1       | 211   | 203        | 357                              | 343        | 237   | 227        |
| RR        | 229   | 219        | 393                              | 377        | 261   | 250        |
| J         | 211   | 203        | 362                              | 347        | 247   | 238        |
| JJ        | 242   | 231        | 435                              | 418        | 284   | 273        |



**REDUZIEREN SIE EMISSIONEN**  
Die Kategorien B, N, GG und HH sind auch als Plug-in-Hybrid buchbar:



**UNSER TIPP:  
VIP SERVICE**

TB1 – Typ Kia Niro

TGG1 – Typ MMC Outlander 4x4

TN1 – Typ Kia Ceed Wagon

THH1 – Typ Kia Sorento 4x4

Bei Hybrid- und Elektroautos kann eine volle Akkuladung zum Zeitpunkt der Übernahme nicht garantiert werden. Lassen Sie sich vor Buchung eines Hybrid- oder Elektroautos bitte bzgl. Route und Ladeinfrastruktur beraten.

**Starten Sie entspannt in den Urlaub!** Vermeiden Sie lange Wartezeiten bei der Mietwagenannahme in Keflavik und buchen Sie den **Europcar VIP-Service**.

Gegen Aufpreis von einmalig CHF 27.- nutzen Sie die Fast Lane bei Europcar in Keflavik und erhalten einen Mietwagen mit max. 35.000 gefahrenen Kilometern.



Vorsicht ist geboten!



Auf Schotterpisten unterwegs durch Island



## UNSERE MIETWAGENRUNDREISEN

Auf den folgenden Seiten stellen wir Ihnen interessante Rundreisen vor, auf denen Sie Island mit dem Mietwagen selbst „erfahren“ können. Gut ausgestattet und mit wertvollen Tipps im Gepäck erkunden Sie die Insel auf eigene Faust und im eigenen Tempo. Auf Wunsch stellen wir auch Reisen nach Ihren individuellen Vorstellungen zusammen.

### STRASSENNETZ

Das Strassennetz in Island ist inzwischen sehr gut ausgebaut. Dennoch sind die isländischen Strassen oftmals nicht mit mitteleuropäischen Standards vergleichbar. Das Fahren kann daher vielerorts erst einmal etwas gewöhnungsbedürftig sein. Etwa 70% des Strassennetzes sind asphaltiert, wozu auch die Ringstrasse Nr. 1 zählt. Streckenweise gibt es aber auch Schotterwege mit Schlaglöchern oder Spurrillen. Strassen mit einstelliger oder zweistelliger Nummerierung sind mit normalen PKW problemlos befahrbar. Das Verlassen der offiziellen Strassen und Hochlandpisten ist ausdrücklich verboten. Offroad-Fahren ist in Island nicht erlaubt und wird streng geahndet. Solche Fahrten sind nicht versichert, der PKW-Mieter übernimmt die volle Verantwortung für eventuelle Schäden an Wagen und Natur.

### BEFAHRBARKEIT DER STRASSEN IN DEN JAHRESZEITEN

Die Ringstrasse Nr. 1 ist das ganze Jahr befahrbar. Auch im Winter wird die Ringstrasse von Schnee befreit. Besondere Vorsicht gilt beim Befahren der Hochlandpisten: Von Mitte September bis Ende Juni oder auch später muss damit gerechnet werden, dass Hochlandstrecken geschlossen sind. Hohe Flusspegel und Schlamm können diese völlig unpassierbar machen. Sind Pisten für den Verkehr freigegeben, so sind die meisten nur mit Allradfahrzeugen zu bewältigen. Eine detaillierte, aktuelle Strassenkarte ist unverzichtbar. Vor und während der Reise lohnt sich ein Blick auf die Internetseite [www.road.is](http://www.road.is), die aktuelle Informationen über die Befahrbarkeit der Strassen liefert.

### MAUT

Die einzige Mautstrecke Islands ist der Vadhlaidar-Tunnel nahe Akureyri (ca. CHF 12.- je Strecke, zahlbar unter: [www.tunnel.is](http://www.tunnel.is)). Alternativ gibt es eine mautfreie, ca. 16 km längere Strecke.

### UNSER TIPP: „LAND UND MEER“

Kombinieren Sie Ihre Mietwagenreise mit einer Seereise an Bord der SEAVENTURE (S. 84/85) und profitieren Sie von einem **Kombinationsrabatt** in Höhe von CHF 200.- pro Buchung.



Seereisen nach  
Island & Grönland von  
Iceland ProCruises.

Jetzt Katalog bestellen:

[www.icelandprocruises.ch](http://www.icelandprocruises.ch)

### MIETWAGEN

Die Fahrzeuge unseres Partners Europcar sind von guter Qualität und nicht älter als 3 Jahre. Europcar verfügt auch über eine gute Auswahl von Allradfahrzeugen. Da alle Fahrzeuge auch auf Schotterstrassen gefahren werden, empfehlen wir bei der Übernahme auf eventuelle Schäden zu achten und diese gegebenenfalls vor Abfahrt zu melden. Informationen und Preise zu den unterschiedlichen Mietwagenkategorien und Versicherungen finden Sie auf Seite 14 und 15.

### EINTRITT/VORABBUCHUNG

Die Blaue Lagune sowie die Gletscherlagune Jökulsárlon gehören zu den berühmtesten Sehenswürdigkeiten Islands. Um ein Bad in der Blauen Lagune oder eine Fahrt auf der Gletscherlagune auch zur gewünschten Zeit geniessen zu können bzw. um stundenlange Wartezeiten zu vermeiden, empfiehlt es sich dringend, die Ausflüge vor Reiseantritt zu buchen. Bei Buchung sind wir natürlich gern behilflich. Des Weiteren können bei Besuchen von Sehenswürdigkeiten entlang der Strecke unter Umständen gesonderte Eintrittsgebühren anfallen, die direkt vor Ort entrichtet werden müssen.

### UNSERE UNTERKÜNFTE

Bei unseren Mietwagenrundreisen haben wir vorwiegend Unterkünfte in landestypischen Hotels, Farmen und Landgasthöfen der einfachen bis mittleren Kategorie auf dem Land vorgesehen. In Reykjavik wohnen Sie in Gästehäusern oder Hotels der Mittelklasse. Die Hütten und Ferienhäuser für Selbstversorger sind oft in privatem Besitz und persönlich eingerichtet. **Ein Zimmer für drei Personen entspricht einem DZ mit Zustellbett, das ggf. sehr wenig Platz bietet.**

### MOBILITÄT

Generell sind unsere Reisen für Personen mit eingeschränkter Mobilität ungeeignet. In Einzelfällen prüfen wir gerne, ob wir Ihre Reisewünsche dennoch realisieren können. Sprechen Sie uns an.

### BITTE BEACHTEN SIE FOLGENDE ABKÜRZUNGEN IN UNSEREN LEISTUNGS- UND PREISBESCHREIBUNGEN:

|         |   |
|---------|---|
| 1 PERS. | UNTERBRINGUNG IM EINZELZIMMER                 |
| 2 PERS. | UNTERBRINGUNG IM DOPPELZIMMER                 |
| 3 PERS. | UNTERBRINGUNG IM DOPPELZIMMER MIT ZUSTELLBETT |
| 4 PERS. | UNTERBRINGUNG IN 2 DOPPELZIMMERN              |
| P. P.   | PRO PERSON                                    |
| PERS.   | PERSONEN (ANZAHL)                             |





## MIETWAGENRUNDREISEN

|         |  |          | Seite |
|---------|--|----------|-------|
| 8 Tage  | <b>Entlang der Ringstrasse</b>           | 1.800 km | 18    |
| 8 Tage  | <b>Vulkane &amp; heiße Quellen</b>       | 1.300 km | 19    |
| 10 Tage | <b>Klassisches Island</b>                | 2.000 km | 20    |
| 12 Tage | <b>Unberührte Westfjorde</b>             | 1.800 km | 21    |
| 8 Tage  | <b>Herzstück Nordisland</b>              | 1.300 km | 22    |
| 15 Tage | <b>Zauber des Nordes</b>                 | 2.400 km | 23    |
| 13 Tage | <b>Facetten des Ostens</b>               | 1.900 km | 24    |
| 13 Tage | <b>Naturperlen des Westens</b>           | 1.900 km | 25    |
| 13 Tage | <b>Auf der Arktischen Küstenroute</b>    | 2.000 km | 26    |
| 13 Tage | <b>Unser Geheimtipp</b>                  | 2.000 km | 27    |
| 15 Tage | <b>Gemütliche Autoreise</b>              | 2.400 km | 28-29 |
| 15 Tage | <b>Rundreise für Wanderer</b>            | 2.400 km | 30-31 |
| 15 Tage | <b>Zauberhafte Welten</b>                | 2.300 km | 32-33 |
| 8 Tage  | <b>Von Hütte zu Hütte Süd-West</b>       | 1.800 km | 34    |
| 15 Tage | <b>Von Hütte zu Hütte rund um Island</b> | 2.400 km | 35    |
| 8 Tage  | <b>Ferienhaus-Rundreise Süden</b>        | 1.000 km | 36    |
| 15 Tage | <b>Ferienhaus-Rundreise Nord-Süd</b>     | 2.200 km | 37    |
| 15 Tage | <b>Island Exklusiv</b>                   | 2.400 km | 38-39 |
| 20 Tage | <b>Grosse Island-Umrandung</b>           | 3.000 km | 40-41 |
| 12 Tage | <b>Mit dem Elektroauto unterwegs</b>     | 2.100 km | 42-43 |

Ausblicke genießen!



Einer von vielen Leuchttürmen auf Island



Überschaubarer Verkehr





## 8 TAGE MIETWAGENREISE

P. P. AB CHF 1'745

## PREISE &amp; LEISTUNGEN

## LEISTUNGEN

- Linienflug mit Icelandair (Buchungsklasse I) ab Zürich / Genf nach Keflavik und zurück in der Economy-Klasse inkl. Flughafentaxen und Gebühren
- 1 Handgepäck- und 1 Freigeäckstück pro Person
- 7 Tage Mietwagen der entsprechenden Kategorie inkl. unbegrenzte km, CDW-Versicherung, 24 % isländische Mehrwertsteuer
- Flughafenannahmegebühr und Navigationsgerät
- 7 Übernachtungen inkl. Frühstück im DZ mit Du/WC in landestypischen Unterkünften
- Routeninformation und Reiseführer oder Audioguide
- Strassenkarte mit eingezeichneten Unterkünften

## TERMINE 2024

Wöchentlich je nach Flugplan

## PREISE PRO PERSON IN CHF

2 PERS. | 3 PERS. | 4 PERS.  
01.05.–31.05. + 15.09.–30.09.2024

| MIETWAGENKATEGORIE |                  | 2 PERS. | 3 PERS. | 4 PERS. |
|--------------------|------------------|---------|---------|---------|
| Z                  | Kia Picanto      | 2'045   | 1'875   | -       |
| B                  | VW Golf          | 2'100   | 1'910   | 1'915   |
| N                  | Kia Ceed Kombi   | 2'150   | 1'940   | 1'940   |
| GG                 | Toyota Rav 4 4x4 | 2'230   | 1'995   | 1'980   |

01.06.–30.06. + 26.08.–14.09.2024

| MIETWAGENKATEGORIE |                  | 2 PERS. | 3 PERS. | 4 PERS. |
|--------------------|------------------|---------|---------|---------|
| Z                  | Kia Picanto      | 1'975   | 1'745   | -       |
| B                  | VW Golf          | 2'045   | 1'790   | 1'825   |
| N                  | Kia Ceed Kombi   | 2'080   | 1'815   | 1'845   |
| GG                 | Toyota Rav 4 4x4 | 2'185   | 1'885   | 1'895   |

01.07.–25.08.2024

| MIETWAGENKATEGORIE |                  | 2 PERS. | 3 PERS. | 4 PERS. |
|--------------------|------------------|---------|---------|---------|
| Z                  | Kia Picanto      | 2'085   | 1'815   | -       |
| B                  | VW Golf          | 2'165   | 1'870   | 1'885   |
| N                  | Kia Ceed Kombi   | 2'325   | 1'980   | 1'965   |
| GG                 | Toyota Rav 4 4x4 | 2'535   | 2'115   | 2'070   |

## HINWEISE

Flugpläne und weitere Flugverbindungen siehe S. 10, Preise auf Anfrage.

## UNSER TIPP

Gönnen Sie sich eine komfortable PKW-Kategorie: z. B. Kat. II1 Typ Toyota Landcruiser (4x4) zum Aufpreis von insgesamt CHF 716.– (Basis Kat. GG bei 2 Personen 01.05.–31.05. & 15.09.–30.09.).

Nutzen Sie einen HYBRID-Wagen der Kat. B oder N. Preise auf Anfrage!

ENTLANG DER RINGSTRASSE  
RUND UM ISLAND IN 8 TAGEN

Entlang der Ringstrasse entdecken Sie die **wichtigsten Sehenswürdigkeiten** Islands in kürzester Zeit. Sie übernachten vorwiegend in landestypischen Hotels und Landgasthöfen sowie auf Farmen, in Sommerhotels und Gästehäusern. Fahrtstrecke: ca. 1.800 km.

## 1. TAG | ANREISE – BLAUE LAGUNE – REYKJAVIK

Flug nach Keflavik und Übernahme des Mietwagens am Flughafen. Je nach Ankunft lohnt sich der Besuch der einzigartigen Blauen Lagune. Übernachtung in Reykjavik (bei später Ankunft erste Übernachtung in der Nähe von Keflavik).

## 2. TAG | REYKJAVIK – THINGVELLIR – WASSERFALL GULLFOSS – GEYSIRE

Nutzen Sie den Vormittag, um den geschichtsträchtigen Thingvellir-Nationalpark mit der Parlamentsstätte Althing am Binnensee Thingvallavatn zu erkunden. Hier wurde das erste demokratische Parlament der Welt gegründet. Sie besuchen den bekannten Wasserfall Gullfoss und das Heissquellentäl Haukadalur mit dem mächtigen Geysir und seinem aktiven Bruder Strokkur. Übernachtung in der Region Goldener Kreis/Südland.

## 3. TAG | THJORSARDALUR – VIK – KIRKJUBAE JARKLAUSTUR

Am Fuss des Vulkans Hekla lohnt sich ein Abstecher in das Tal des Flusses Thjorsa, wo die Wikingfarm Stöng und auch der kleine, aber mächtige Wasserfall Hjalparfoss (dt. „Hilfe-Wasserfall“) beeindruckend. Auf dem Weg nach Vik, der südlichsten Ortschaft Islands, halten Sie an den sehenswerten Wasserfällen Seljalandsfoss und Skogafoss. Hier sind Sie dem Vulkan Eyjafjallajökull ganz nah, der mit seinem Ausbruch 2010 weltweit für Aufsehen sorgte. Über die Myrdals-Sanderebene und das Lavafeld Eldhraun erreichen Sie Ihre nächste Unterkunft im Südosten Islands.

## 4. TAG | NATIONALPARK SKAFTAFELL – HÖFN – OSTFJORDE

Unmittelbar an der Ringstrasse liegt der Nationalpark Skaftafell mit dem in Basaltsäulen gerahmten Wasserfall Svartifoss. Der grösste Gletscher Europas, der Vatnajökull, und die beeindruckende Gletscherlagune Jökulsárlon bilden die Höhepunkte des Tages. Vom Fischerort Höfn fahren Sie zum geologisch ältesten Teil Islands, den Ostfjorden.

## 5. TAG | EGILSSTADIR – SEE MYVATN

Von Egilsstadir führt Ihr Weg durch die unbewohnten und wüstenähnlichen Gegenden der Mördudalsöræfi. Erkunden Sie das Gebiet des Myvatn (dt. „Mückensee“), einer aktiven Vulkanzone mit Pseudokratern, Schwefelquellen, bizarren Lavaformationen und fruchtbaren Ebenen mit saftigem Grün und vielfältigem Vogelleben. Empfehlenswert ist auch der Besuch des Myvatn Naturbads, der Blauen Lagune des Nordens.

## 6. TAG | AKUREYRI – SKAGAFJORD – BORGARFJORD

Beeindruckend ist Godafoss, der „Wasserfall der Götter“, auf dem Weg nach Akureyri, der grössten Stadt des Nordens. Vielleicht machen Sie einen Abstecher zum Fischerdorf Husavik, um Wale in der Skjalfandi-Bucht zu beobachten. Der Skagafjord ist für die isländische Pferdezucht bekannt. Übernachtung im Borgarfjord-Gebiet.

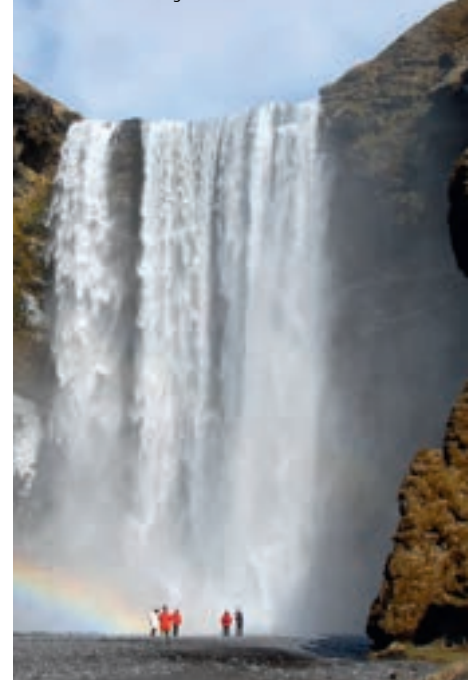
## 7. TAG | BORGARFJORD – REYKJAVIK

Im Borgarfjord-Distrikt liegen die Lava-Wasserfälle Hraunfossar und die Deildartunguhver, die grösste Heisswasserquelle der Welt. Durch den Hvalfjörður-Fjord gelangen Sie am frühen Mittag wieder nach Reykjavik. Erkunden Sie Islands Hauptstadt und geniessen Sie das nordische Flair.

## 8. TAG | REYKJAVIK – ABREISE

Je nach Flugplan haben Sie den Tag zur freien Verfügung. Abgabe des Mietwagens am Flughafen in Keflavik und Rückflug.

Am Wasserfall Skogafoss





## VULKANE & HEISSE QUELLEN

### 8 TAGE IM SÜD-WESTEN

Island liegt auf einem der weltweit 50 erfassten „Hotspots“, aussergewöhnlich heisse Bereiche unterhalb der äusseren Erdschichten. Die ergiebige Erdenergie und die vielen **geothermalen Quellen** macht sich die Insel Island seit Jahrhunderten zu Nutze. Erleben Sie die **Höhepunkte im Südwesten** Islands mit Schwerpunkt auf **vulkanische Aktivität und Geothermalenergie**. Fahrtstrecke: ca. 1.300 km.

#### 1. TAG | ANREISE – KRYSUVIK – HENGILL VULKAN

Flug nach Keflavik und Übernahme des Mietwagens am Flughafen. Fahrt entlang der Küste der Halbinsel Reykjanes mit Stopp an den Solfatarenfeldern Krysvik. Übernachtung am Fusse des Hengill-Berges (2 Nächte). Bei späterer Ankunft erste Übernachtung in der Nähe von Keflavik.

#### 2. TAG | SÜDKÜSTE – SCHWARZE STRÄNDE

Entlang der grünen Südküste erreichen Sie die Wasserfälle Seljalandsfoss und Skogafoss. Vorbei an den Ausläufern des Gletschers Myrdalsjökull kommen Sie zu den schwarzen Lavastränden bei Vik und zum Kap Dyrhólaey.

#### 3. TAG | WESTMÄNNER INSELN

Eine kurze Fährüberfahrt bringt Sie auf die Insel Heimaey. Dort wandern Sie auf den Spuren des 1973 ausgebrochenen Vulkans Eldfell und der stellenweise noch warmen Lavaschicht. Im spannenden Museum der Insel erfahren Sie Wissenswertes über die vulkanische Aktivität auf Island. Übernachtung auf Heimaey.

#### 4. TAG | REYKJADALUR – GEYSIRE – THINGVELLIR NATIONALPARK – BORGARFJORD

Beginnen Sie den Tag mit einer Wanderung am Vulkanberg Hengill. Dort laden natürliche heisse Quellen zu einem Naturbad ein. Beeindruckend ist der „goldene“ Wasserfall Gullfoss und das Heissquellengebiet der Geysire. Am See Laugarvatn baden Sie im Fontana Bath, das auf einer heissen Quelle gebaut wurde und diverse Saunen bietet. Im Nationalpark Thingvellir ist deutlich zu erkennen, wie die beiden Kontinentalplatten, auf denen sich Island befindet, auseinanderdriften. Der Tag endet weiter westlich im Borgarfjord-Distrikt (2 Nächte).

#### 5. TAG | HALBINSEL SNAEFELLSNES

Heute erkunden Sie das erloschene Vulkangebiet der Halbinsel Snaefellsnes mit dem Gletschervulkan Snaefellsjökull, vielen charmanten Fischerorten entlang der Küste und zaubernden Sandstränden.

#### 6. TAG | LAVAWASSERFÄLLE – HEISSE QUELLEN – REYKJAVIK

Imposant ist die grösste Heisswasserquelle Europas, Deildartunguhver, die über 180 Liter Wasser pro Sekunde ausstösst. Nahe Reykholt fliesst der Lavawasserfall Hraunfossar über eine Länge von 900 m in den Fluss Hvita. Durch den Hvalfjörður-Tunnel erreichen Sie am Nachmittag Reykjavik (2 Nächte). Abgabe des Mietwagens.

#### 7. TAG | REYKJAVIK – VULKAN AUSFLUG (fakultativ)

Der Tag steht zur freien Verfügung. Wir empfehlen Ihnen, die Perspektive zu wechseln und Island aus der Luft bzw. unterirdisch zu erkunden:

#### UNSER TIPP

##### RUNDFLUG EIS UND FEUER:

Erleben Sie die kontrastreichen Naturschönheiten Süd-Islands aus der Vogelperspektive! Der Flug bietet beeindruckende Ausblicke über die Ausbruchsstellen des Eyjafjallajökull und die umliegenden Gletscher. Sie überfliegen den berühmten Vulkan Hekla und den Nationalpark Thingvellir, Sitz des ältesten Parlaments der Welt, sowie das Gebiet der Geysire und den „goldenen Wasserfall“ Gullfoss. Über das Thorsmörk – Tal und die farbenprächtigen Rhyolithberge von Landmannalaugar fliegen Sie zurück nach Reykjavik.

Preis ab CHF 935.– pro Person (min. 4 Personen, Dauer 2 Std.)

##### SPANNEND WIRD ES IM INNEREN EINES VULKANS:

Ein einzigartiges Erlebnis ist die Wanderung und Fahrt in das Innere des erloschenen Vulkanschlunds Thrihnukagigur ca. 40 Autominuten von Reykjavik entfernt. In einem offenen Aufzug gelangen Sie in die 120 m tiefe, beleuchtete Magmakammer und werden von der besonderen Farbenpracht der erstarrten Lava überwältigt. (Wanderung ca. 50 Min. pro Strecke über unwegsames Gelände, Trittsicherheit erforderlich).

Preis ab CHF 347.– pro Person (Dauer 5–6 Std.)

#### 8. TAG | RÜCKREISE

Je nach Flugplan haben Sie den Tag zur freien Verfügung. Transfer zum Flughafen Keflavik und Rückflug.

Vulkanaktivität auf Island



## 8 TAGE MIETWAGENREISE

P.P. AB CHF 1.850

## PREISE & LEISTUNGEN

### LEISTUNGEN

- Linienflug mit Icelandair (Buchungsklasse I) ab Zürich / Genf nach Keflavik und zurück in der Economy-Klasse inkl. Flughafentaxen und Gebühren
- 1 Handgepäck- und 1 Freigegepackstück pro Person
- 5 Tage Mietwagen der entsprechenden Kategorie inkl. unbegrenzte km, CDW-Versicherung, 24 % isländische Mehrwertsteuer
- Flughafenannahmegebühr und Navigationsgerät
- 7 Übernachtungen inkl. Frühstück im DZ mit Du/WC in landestypischen Unterkünften
- Fährüberfahrt Westmännerinseln und zurück inkl. PKW
- Eintritte Fontana Geothermalbad, Vulkanmuseum, Aurora Nordlicht Center Reykjavik
- Flughafentransfer Reykjavik–Keflavik
- Routeninformation und Reiseführer oder Audioguide
- Strassenkarte mit eingezeichneten Unterkünften

### TERMINE 2024

Wöchentlich je nach Flugplan

### PREISE PRO PERSON IN CHF

2 PERS. | 3 PERS. | 4 PERS. | 01.05.–31.05. + 15.09.–30.09.2024

| MIETWAGENKATEGORIE  | 2 PERS. | 3 PERS. | 4 PERS. |
|---------------------|---------|---------|---------|
| Z Kia Picanto       | 2'070   | 1'850   | –       |
| B VW Golf           | 2'110   | 1'880   | 1'950   |
| N Kia Ceed Kombi    | 2'150   | 1'905   | 1'970   |
| GG Toyota Rav 4 4x4 | 2'215   | 1'950   | 2'000   |

01.06.–30.06. + 26.08.–14.09.2024

| MIETWAGENKATEGORIE  | 2 PERS. | 3 PERS. | 4 PERS. |
|---------------------|---------|---------|---------|
| Z Kia Picanto       | 2'145   | 1'905   | –       |
| B VW Golf           | 2'195   | 1'940   | 2'010   |
| N Kia Ceed Kombi    | 2'230   | 1'960   | 2'025   |
| GG Toyota Rav 4 4x4 | 2'310   | 2'015   | 2'065   |

01.07.–25.08.2024

| MIETWAGENKATEGORIE  | 2 PERS. | 3 PERS. | 4 PERS. |
|---------------------|---------|---------|---------|
| Z Kia Picanto       | 2'230   | 1'960   | –       |
| B VW Golf           | 2'295   | 2'005   | 2'060   |
| N Kia Ceed Kombi    | 2'425   | 2'095   | 2'125   |
| GG Toyota Rav 4 4x4 | 2'595   | 2'205   | 2'210   |

01.07.–25.08.2024

### HINWEISE

Flugpläne und weitere Flugverbindungen siehe S. 10, Preise auf Anfrage.

Nutzen Sie einen HYBRID-Wagen der Kat. B oder N. Preise auf Anfrage!



## 10 TAGE MIETWAGENREISE

P. P. AB CHF 2'045

## PREISE &amp; LEISTUNGEN

## LEISTUNGEN

- Linienflug mit Icelandair (Buchungsklasse I) ab Zürich / Genf nach Keflavik und zurück in der Economy-Klasse inkl. Flughafentaxen und Gebühren
- 1 Handgepäck- und 1 Freigeepäckstück pro Person
- 9 Tage Mietwagen der entsprechenden Kategorie inkl. unbegrenzte km, CDW-Versicherung, 24 % isländische Mehrwertsteuer
- Flughafenannahmegebühr und Navigationsgerät
- 9 Übernachtungen inkl. Frühstück im DZ mit Du/WC in landestypischen Unterkünften
- Routeninformation und Reiseführer oder Audioguide
- Strassenkarte mit eingezeichneten Unterkünften

## TERMINE 2024

Wöchentlich je nach Flugplan

## PREISE PRO PERSON IN CHF

| MIETWAGENKATEGORIE  | 01.05.–31.05. + 15.09.–30.09.2024 |         |         |
|---------------------|-----------------------------------|---------|---------|
|                     | 2 PERS.                           | 3 PERS. | 4 PERS. |
| Z Kia Picanto       | 2'320                             | 2'045   | -       |
| B VW Golf           | 2'385                             | 2'085   | 2'155   |
| N Kia Ceed Kombi    | 2'450                             | 2'130   | 2'185   |
| GG Toyota Rav 4 4x4 | 2'555                             | 2'200   | 2'240   |

| MIETWAGENKATEGORIE  | 01.06.–30.06. + 26.08.–14.09.2024 |         |         |
|---------------------|-----------------------------------|---------|---------|
|                     | 2 PERS.                           | 3 PERS. | 4 PERS. |
| Z Kia Picanto       | 2'385                             | 2'085   | -       |
| B VW Golf           | 2'470                             | 2'145   | 2'195   |
| N Kia Ceed Kombi    | 2'515                             | 2'175   | 2'220   |
| GG Toyota Rav 4 4x4 | 2'650                             | 2'265   | 2'285   |

| MIETWAGENKATEGORIE  | 01.07.–25.08.2024 |         |         |
|---------------------|-------------------|---------|---------|
|                     | 2 PERS.           | 3 PERS. | 4 PERS. |
| Z Kia Picanto       | 2'520             | 2'180   | -       |
| B VW Golf           | 2'625             | 2'250   | 2'275   |
| N Kia Ceed Kombi    | 2'835             | 2'385   | 2'380   |
| GG Toyota Rav 4 4x4 | 3'095             | 2'565   | 2'510   |

## HINWEISE

Flugpläne und weitere Flugverbindungen siehe S. 10, Preise auf Anfrage.

## UNSER TIPP

Gönnen Sie sich eine komfortable PKW-Kategorie: z. B. Kat. HH Typ Kia Sorento (4x4) zum Aufpreis von insgesamt CHF 420.- (Basis Kat. G bei 2 Personen 01.05.–30.05. & 15.09.–30.09.).

Nutzen Sie einen HYBRID-Wagen der Kat. B oder N. Preise auf Anfrage!

KLASSISCHES ISLAND  
RUND UM ISLAND IN 10 TAGEN

Diese klassische Mietwagenrundreise bringt Sie zu den **wichtigsten Sehenswürdigkeiten Islands**. Die Fahrt entlang der Ringstrasse **bietet etwas Zeit für Erkundungen**. Sie übernachten vorwiegend in landestypischen Hotels und Landgasthöfen sowie auf Farmen und in Sommerhotels. Fahrtstrecke: ca. 2.000 km.

## 1. TAG | ANREISE – BLAUE LAGUNE – SÜDISLAND

Flug nach Keflavik und Übernahme des Mietwagens am Flughafen. Je nach Ankunft lohnt sich der Besuch der Blauen Lagune. 2 Übernachtungen in der Region Goldener Kreis / Südisland. Bei späterer Ankunft erste Übernachtung in der Nähe von Keflavik.

## 2. TAG | NATIONALPARK THINGVELLIR – GULLFOSS – GEYSIRE

Beginnen Sie mit dem geologisch wie auch historisch interessanten Thingvellir-Nationalpark, UNESCO-Weltkulturerbe seit 2004. Anschliessend besuchen Sie den bekannten Wasserfall Gullfoss, den grossen Geysir sowie seinen aktiven Bruder Strokkur.

## 3. TAG | THJORSARDALUR – VIK

Im Tal Thjorsardalur befinden sich die Wikingerfarm Stöng und die Wasserfälle Haifoss und Hjalparfoss. Entlang der Küste auf dem Weg nach Vik, der südlichsten Ortschaft Islands, halten Sie an den Wasserfällen Seljalandsfoss und Skogafoss. Wissenswertes zum Leben der Isländer erfahren Sie im Museum Skogasafn.

## 4. TAG | VIK – NATIONALPARK SKAFTAFELL

Unmittelbar an der Ringstrasse liegt der Nationalpark Skaftafell mit seinem in Basaltsäulen gerahmten Wasserfall Svartifoss. Geniessen Sie die herrliche Gletscherlandschaft auf verschiedenen schönen Wanderwegen.

## 5. TAG | GLETSCHERLAGUNE JÖKULSARLON – HÖFN – OSTFJORDE

Der grösste Gletscher Europas, Vatnajökull, und die eindrucksvolle Gletscherlagune Jökulsárlon mit den schwimmenden Eisbergen bilden die Höhepunkte des Tages. Vom Fischerort Höfn fahren Sie entlang der Küste zum geologisch ältesten Teil Islands, den Ostfjorden.

## 6. TAG | EGILSSTADIR – SEE MYVATN

Von Egilsstadir führt Ihr Weg durch die unbewohnte und wüstenähnliche Gegend Mödrudalsöræfi und zu den Solfatarenfeldern von Namaskard. Erkunden Sie das Gebiet des Myvatn (dt. „Mückensee“), eine aktive Vulkanzone mit Pseudokratern, bizarren Lavaformationen sowie fruchtbaren Ebenen mit saftigem Grün und vielfältigem Vogelleben.

## 7. TAG | WASSERFALL DETTIFOSS – HUSAVIK – AKUREYRI – SKAGAFJORD

Vielleicht machen Sie einen Abstecher zum gewaltigen Wasserfall Dettifoss oder starten vom Fischerdorf Husavik zu einer Walbeobachtungsfahrt in der Skjalfandi-Bucht. Auf dem Weg nach Akureyri, dem grössten Ort des Nordens, beeindruckt der Godafoss, der „Wasserfall der Götter“. In Akureyri lohnt ein Stadtrundgang bevor die Fahrt weiter geht in den Skagafjord, dem Zentrum der isländischen Pferdezucht.

## 8. TAG | SKAGAFJORD – BORGARFJORD

Besuchen Sie das Freilichtmuseum Glaumbaer, das Einblick in das Leben vergangener Tage gibt, oder das Museum über die Geschichte der „Westfahrer“ im Dorf Hofsos. Übernachtung im Borgarfjord-Gebiet.

## 9. TAG | BORGARFJORD – REYKJAVIK

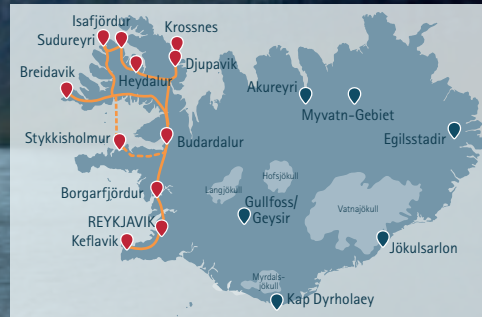
Im Borgarfjord-Distrikt liegen die Lava-Wasserfälle Hraunfossar und Deildartunguhver (grösste Heisswasserquelle der Welt). Im Hvalfjörður (dt. „Waldfjord“) kann man zu Islands zweithöchstem Wasserfall, Glymur, wandern. Ihre Rundreise endet wieder in der isländischen Hauptstadt Reykjavik.

## 10. TAG | REYKJAVIK – ABREISE

Je nach Flugplan haben Sie den Tag zur freien Verfügung. Abgabe des Mietwagens am Flughafen in Keflavik und Rückflug.

Imposanter Blick unterwegs im Südosten





## UNBERÜHRTE WESTFJORDE

### 12 TAGE ENTLANG DES VESTFJARDALEIDIN

Wer **dramatische Landschaft** und Abgeschiedenheit sucht, wird auf dieser Reise fündig. Mit dem **4x4 Fahrzeug** erleben Sie den Weg durch die unberührten Westfjorde am **Vestfjardaleidin** in 12 Tagen sehr intensiv. **Majestätische Fjorde**, weite Landschaften, kleine Fischerdörfer, warme Naturbäder und vollkommene Stille erwarten den Reisenden. Der einsame **Westen hat viele Facetten** für die es Zeit braucht, sie zu entdecken. Fahrtstrecke: ca. 1.800 km.

#### 1. TAG | ANREISE – BLAUE LAGUNE – REYKJAVIK

Flug nach Keflavik und Übernahme des Mietwagens am Flughafen. Je nach Ankunft lohnt sich der Besuch der Blauen Lagune. Übernachtung in Reykjavik (bei späterer Ankunft erste Übernachtung in der Nähe von Keflavik).

#### 2. TAG | REYKJAVIK – BORGARFJÖRDUR

Von Reykjavik durch den Hvalfjörður erreichen Sie den Borgarfjörður-Distrikt. Unterwegs lohnt sich die Wanderung zum Wasserfall Glymur. Den Wasserfällen Hraunfossar und Barnafoss begegnen Sie auf dem Weg nach Reykholt und der grössten Heisswasserquelle Europas, Deildartunguhver.

#### 3. TAG | RAUDISANDUR – VOGELFELSEN LATRABJARG – PATREKSFJÖRDUR

Auf der Route #60 erreichen Sie die südlichen Westfjorde. Die erste Perle der Westfjorde ist der rote Strand Raudisandur. Das nächste Ziel ist Breidavík. Etwa 400 Meter aus dem Meer erhebt sich hier der Vogelfelsen Latrabjarg und bildet den westlichsten Punkt Islands und auch den Vogelreichsten Europas. Sie übernachten heute in Patreksfjörður oder Breidavík. Alternative zur Route #60: Geniessen Sie die ca. 3-stündige Fährüberfahrt von Snaefellsnes in die südlichen Westfjorde mit Blick auf das aus dem Wasser aufragende Bergmassiv.

#### 4. TAG | ARNARFJÖRDUR – WASSERFALL DYNJANDI – SUDUREYRI

Wir empfehlen die Fahrt über den Ort Talknafjörður nach Bildudalur und raus aus dem Arnarfjörður zu dem kleinen einsamen Künstlerhaus in Selardalur. Früher war dieses Tal mit 15 Höfen eines der am dichtesten besiedelten Gebiete in den Westfjorden, inzwischen sind alle Höfe verlassen. Der breitgefächerte Dynjandi bildet den Höhepunkt des Tages, er gehört zu den schönsten Wasserfällen des Landes.

#### 5. TAG | SUDUREYRI – ISAFJÖRDUR

Heute besuchen Sie die grösste Ortschaft der Westfjorde, Isafjörður. Ein Abstecher nach Bolungarvík zum Maritim Museum ist zu empfehlen. Von Isafjörður aus werden Bootsausflüge zur Paradiesinsel Vigur unternommen, die in 30 Minuten erreicht wird. Hier leben fünf Einwohner und zahlreiche Vogelarten wie Eiderenten, Seeschwalben und Papageitaucher.

#### 6. TAG | ISAFJÖRDUR – HEYDALUR

Eine schöne Fahrt erwartet Sie heute. Sie erreichen durch tiefe Fjorde und hohe Berge den Fjord Mjölfjörður. Hier übernachten Sie in dem familiengeführten Landgasthof Heydalur, der einsam im tiefen Fjord liegt.

Ein Ausritt auf dem Islandpferd, eine Wanderung in die umliegenden Berge oder eine Kajakfahrt im Fjord bieten sich hier an. Geniessen Sie anschliessend auf der anderen Seite des Fjordes ein warmes Bad mit Blick auf den Fjord!

#### 7. TAG | HEYDALUR – HOLMAVIK – DJUPAVIK

Die einsamen Westfjorde laden häufig zu einem Stopp und einer kleinen Wanderung ein. In Holmavík befindet sich das sehenswerte Hexenmuseum: Das Museum isländischer Magie und Hexerei. Über Schotterpisten erreichen Sie beinahe das Ende der bewohnten Welt im kleinen Ort Djupavík, wo Sie im gleichnamigen Gästehaus übernachten. Sie übernachten im Gästehaus Djupavík in Zimmern mit Etagen-Bad, der einzigen Unterkunft in diesem Fjord (2 Nächte inkl. Frühstück!)

#### 8. TAG | DJUPAVIK – KROSSNESLAUG

Malerisch und imposant ist dieser Ort mit seiner Fabrikruine, einem Schiffswrack und der besonderen Geschichte, die ihn umgibt. Nur ca. 35 km weiter endet die Strasse am Freibad Krossneslaug mit Blick auf das Meer. Ein beeindruckendes Erlebnis bleibt das Bad am Ende der bewohnten Gebiete.

#### 9. TAG | DJUPAVIK – DRANGSNES – BUDARDALUR

Sie verlassen die Ostseite der Westfjorde und können einen Stopp im Fischerdorf Drangsnæs einplanen. Hier befinden sich „Hot Pots“ unmittelbar am Meer und laden zu einem Bad ein. Tagesziel ist die kleine Halbinsel Klofningsnes, gelegen zwischen der Halbinsel Snaefellsnes und den Westfjorden. Von dem Landgasthof Vogur geniessen Sie die wunderbare Aussicht auf das Inselarchipel des Breidafjörds.

#### 10. TAG | BUDARDALUR – REYKJAVIK

Auf dem Weg nach Reykjavik – aus der Stille in die Zivilisation – lohnt sich der Besuch des Wikingerhofs Eriksstaðir (Mai-Sept.). Von hier startete Erik der Rote seine Entdeckungsreisen nach Grönland und Nordamerika. Alternativ unternehmen Sie einen Abstecher auf die Halbinsel Snaefellsnes. Die Reise endet in der Hauptstadt (2 Nächte).

#### 11. TAG | REYKJAVIK

Erkundung der Altstadt und des Hafens in Reykjavik auf eigene Faust. Alternativ besuchen Sie auf der Halbinsel Reykjanes die einzigartige Blaue Lagune oder nehmen an einer der Walbeobachtungsfahrten teil.

#### 12. TAG | REYKJAVIK – ABREISE

Je nach Flugplan haben Sie den Tag zur freien Verfügung. Abgabe des Mietwagens am Flughafen in Keflavik und Rückflug.

## 12 TAGE MIETWAGENREISE

P. P. AB CHF **2'390**

## PREISE & LEISTUNGEN

### LEISTUNGEN

- Linienflug mit Icelandair (Buchungsklasse I) ab Zürich / Genf nach Keflavik und zurück in der Economy-Klasse inkl. Flughafentaxen und Gebühren
- 1 Handgepäck- und 1 Freigegepackstück pro Person
- 11 Tage Mietwagen der entsprechenden Kategorie inkl. Unbegrenzte km, CDW-Versicherung, 24 % isländische Mehrwertsteuer
- Flughafenannahmegebühr und Navigationsgerät
- 9 Übernachtungen inkl. Frühstück im DZ mit Du/WC in landestypischen Unterkünften
- 2 Übernachtungen inkl. Frühstück im DZ mit Etagen-Bad / WC im Gästehaus Djupavik
- Routeninformation und Reiseführer oder Audioguide
- Strassenkarte mit eingezeichneten Unterkünften
- Optional: Fährüberfahrt Breidafjord gegen Aufpreis

### TERMINE 2024

Wöchentlich je nach Flugplan

### PREISE PRO PERSON IN CHF

2 PERS. | 3 PERS. | 4 PERS.  
01.05.–31.05. +  
15.09.–30.09.2024

| MIETWAGENKATEGORIE         | 2 PERS. | 3 PERS. | 4 PERS. |
|----------------------------|---------|---------|---------|
| B VW Golf                  | 2'715   | 2'390   | 2'435   |
| DD Skoda Octavia Kombi 4x4 | 2'865   | 2'490   | 2'510   |
| FFG Dacia Duster 4x4       | 2'775   | 2'430   | 2'470   |
| GG Toyota Rav 4 4x4        | 2'920   | 2'530   | 2'540   |
| HH Kia Sorento 4x4         | 3'080   | 2'635   | 2'620   |

MIETWAGENKATEGORIE  
01.06.–30.06. +  
26.08.–14.09.2024

|                            |       |       |       |
|----------------------------|-------|-------|-------|
| B VW Golf                  | 2'890 | 2'530 | 2'560 |
| DD Skoda Octavia Kombi 4x4 | 3'065 | 2'650 | 2'650 |
| FFG Dacia Duster 4x4       | 2'945 | 2'565 | 2'590 |
| GG Toyota Rav 4 4x4        | 3'110 | 2'675 | 2'670 |
| HH Kia Sorento 4x4         | 3'295 | 2'800 | 2'765 |

MIETWAGENKATEGORIE  
01.07.–25.08.2024

|                            |       |       |       |
|----------------------------|-------|-------|-------|
| B VW Golf                  | 3'045 | 2'620 | –     |
| DD Skoda Octavia Kombi 4x4 | 3'435 | 2'880 | 2'815 |
| FFG Dacia Duster 4x4       | 3'355 | 2'825 | –     |
| GG Toyota Rav 4 4x4        | 3'625 | 3'005 | 2'910 |
| HH Kia Sorento 4x4         | 3'850 | 3'155 | 3'025 |

### HINWEISE

Flugpläne und weitere Flugverbindungen siehe S. 10, Preise auf Anfrage.

Aufgrund der oft rauen Schotterstrassen in den Westfjorden bieten wir die Reise mit Allradfahrzeugen an. Auf Wunsch kann auch ein normaler PKW gebucht werden.



## 10 TAGE MIETWAGENREISE

P.P. AB CHF 2'775

## PREISE &amp; LEISTUNGEN

## LEISTUNGEN

- Linienflug mit Icelandair (Buchungsklasse I) ab Zürich / Genf nach Keflavik und zurück in der Economy-Klasse inkl. Flughafentaxen und Gebühren
- 1 Handgepäck- und 1 Freigeepäck pro Person
- Flughafentransfers in Island
- Taxifahrt zum Inlandsflughafen in Reykjavik (hin & zurück)
- Inlandsflug von Reykjavik nach Akureyri und zurück
- 7 Tage Mietwagen der entsprechenden Kategorie inkl. unbegrenzte km, CDW-Versicherung, 24 % isländische Mehrwertsteuer
- Flughafenannahmegebühr und Navigationsgerät
- 9 Übernachtungen inkl. Frühstück im DZ mit Du/WC in landestypischen Unterkünften
- Routeninformation und Reiseleiter oder Audioguide
- Strassenkarte mit eingezeichneten Unterkünften

## TERMINE 2024

Wöchentlich je nach Flugplan

## PREISE PRO PERSON IN CHF

|                           | 2 PERS.                           | 3 PERS. | 4 PERS. |
|---------------------------|-----------------------------------|---------|---------|
| <b>MIETWAGENKATEGORIE</b> | 01.05.–31.05. + 15.09.–30.09.2024 |         |         |
| Z Kia Picanto             | 2'925                             | 2'815   | -       |
| B VW Golf                 | 2'970                             | 2'845   | 2'775   |
| N Kia Ceed Kombi          | 3'020                             | 2'875   | 2'795   |
| GG Toyota Rav 4 4x4       | 3'095                             | 2'930   | 2'835   |
| <b>MIETWAGENKATEGORIE</b> | 01.06.–30.06. + 26.08.–14.09.2024 |         |         |
| Z Kia Picanto             | 2'945                             | 2'820   | -       |
| B VW Golf                 | 3'005                             | 2'860   | 2'780   |
| N Kia Ceed Kombi          | 3'045                             | 2'890   | 2'800   |
| GG Toyota Rav 4 4x4       | 3'140                             | 2'950   | 2'850   |
| <b>MIETWAGENKATEGORIE</b> | 01.07.–25.08.2024                 |         |         |
| Z Kia Picanto             | 3'055                             | 2'900   | -       |
| B VW Golf                 | 3'135                             | 2'950   | 2'845   |
| N Kia Ceed Kombi          | 3'290                             | 3'055   | 2'925   |
| GG Toyota Rav 4 4x4       | 3'495                             | 3'190   | 3'025   |

## HINWEISE

Flugpläne und weitere Flugverbindungen siehe S. 11, Preise auf Anfrage.

## UNSER TIPP

Nehmen Sie an einer Walbeobachtungsfahrt ab Akureyri oder Hauganes teil (Preis ca. CHF 95.- p. P.). Wir beraten Sie gerne.

HERZSTÜCK NORDISLAND  
DURCH ISLANDS NORDEN IN 10 TAGEN

Direkt unterhalb des Polarkreises führt Sie diese Reise zu den Höhepunkten Nordislands. Bekannte Sehenswürdigkeiten wie Akureyri, die Hauptstadt des Nordens, und der Wasserfall Dettifoss gehören genauso zum Reiseerlebnis wie abgelegene und wenig bereiste Landschaften im Nordosten der Insel. Fahrtstrecke ca. 1.300 km.

## 1. TAG | ANREISE – REYKJAVIK

Flug nach Keflavik und Transfer zur Unterkunft in Islands Hauptstadt. Abend zur freien Verfügung. Übernachtung in Reykjavik.

## 2. TAG | AKUREYRI

Am Vormittag fahren Sie mit dem Taxi vom Hotel zum Inlandsflughafen, von dort geht es in den Norden Islands nach Akureyri. Die Übernahme des Mietwagens findet am Flughafen statt. Übernachtung in Akureyri oder Umgebung.

## 3. TAG | GODAFOSS – MYVATN

Besichtigung des beeindruckenden Wasserfalls Godafoss (Wasserfall der Götter). Erkunden Sie anschliessend das Gebiet des Myvatn (dt. Mückensee), eine aktive Vulkanzone mit Pseudokratern, bizarren Lavaformationen, vielfältigem Vogelleben und sprudelnden Schlammquellen. 2 Übernachtungen in der Region Myvatn.

## 4. TAG | MYVATN GEBIET

Auch dieser Tag ist dem Gebiet rund um dem Myvatn gewidmet. Nach einem ereignisreichen Tag können Sie im Myvatn Naturbad entspannen (fakultativ, Eintritt nicht inkl.).

5. TAG | HUSAVIK – NATIONALPARK  
JÖKULSARGLJUFUR – RAUFARHÖFN

Heute besuchen Sie den beschaulichen Fischerort Husavik mit seiner kleinen Kirche, dem belebten Hafen und haben die Möglichkeit zu einem entspannenden Bad im Geosea (fakultativer Ausflug). Die Fahrt führt Sie weiter in den Nationalpark Jökulsargljúfur mit seiner hufeisernen Schlucht Asbyrgi. Auf der Halbinsel Melrakkasletta sind Sie nur 3 km vom Polarkreis entfernt. Besichtigen Sie das grösste Freiluftkunstwerk Islands, der arktische Steinkreis „Arctic Henge“. Übernachtung auf der Halbinsel.

## 6. TAG | MELRAKKASLETTA – BORGARFJÖRDUR – EYSTRÍ

Farbige Berglandschaft und seltene Steine finden Sie in der Gegend um Borgarfjörður-Eystrí, einem der abgelegensten Gegenden Islands. Der geologisch älteste Teil Islands ist Hochburg der Papageitaucher. Beobachten sie das lebendige Treiben der beliebten Vögel (von Ende Mai bis Ende Juli).

## 7. TAG | WASSERFALL DETTIFOSS – AKUREYRI

Machen Sie einen Abstecher zum gewaltigen Wasserfall Dettifoss, dem wasserreichsten Fall Europas. Die Fahrt führt Sie zurück nach Akureyri, der Hauptstadt des Nordens. 2 Übernachtungen.

## 8. TAG | DALVIK – SIGLUFJÖRDUR – HOFSSOS – AKUREYRI

Auf der Insel Tröllaskagi besuchen Sie die Ortschaften Dalvik und Siglufjörður. Ein Museum in Siglufjörður erinnert an die Blütezeit des Ortes während des Heringsbooms. In Hofssos empfiehlt sich ein Besuch des Schwimmbads. Im warmen Wasser geniessen Sie die Aussicht über den Skagafjord. Rückfahrt nach Akureyri.

## 9. TAG | AKUREYRI – REYKJAVIK

Der Vormittag steht Ihnen zur freien Verfügung, bevor es für Sie mit dem Inlandsflug zurück nach Reykjavik geht (Abgabe des Mietwagens am Flughafen in Akureyri). In Reykjavik angekommen, fahren Sie mit dem Taxi vom Inlandsflughafen zum Hotel.

## 10. TAG | REYKJAVIK – ABREISE

Transfer zum Flughafen Keflavik und Rückreise.

Auge in Auge mit Papageitaucher





## ZAUBER DES NORDENS RUND UM ISLAND IN 15 TAGEN AB REYKJAVIK

Diese intensive Rundreise um Island legt ihren **Fokus auf Islands Norden**. Die Route umfasst zudem alle **Höhepunkte entlang der Ringstrasse**. Übernachtet wird in Landgasthöfen, Hotels oder auf Farmen. Fahrtstrecke: ca. 2.400 km.

### 1. TAG | ANREISE – REYKJAVIK

Flug nach Keflavik und Übernahme des Mietwagens am Flughafen. Übernachtung in Reykjavik (bei später Ankunft erste Übernachtung in der Nähe von Keflavik).

### 2. TAG | NATIONALPARK THINVELLIR – GULLFOSS – GEYSIRE

Beginnen Sie mit dem geologisch wie auch historisch interessanten Thingvellir-Nationalpark, UNESCO-Weltkulturerbe seit 2004. Anschliessend besuchen Sie den bekannten Wasserfall Gullfoss, das Gebiet um den Geysir Strokkur. Übernachtung in der Region Goldener Kreis / Südisland.

### 3. TAG | DIE SÜDKÜSTE

Die Fahrt führt durch Sandwüsten und Lavafelder. Weiter geht es entlang der Wasserfälle Skogafoss und Seljalandsfoss. Faszinierende Felsformationen und das Kap Dyrhólaey sehen Sie am schwarzen Strand Reynisfjara in der Nähe von Vik.

### 4. TAG | NATIONALPARK SKAFTAFELL – GLETSCHERLAGUNE JÖKULSARLON

Im Nationalpark Skaftafell laden verschiedene Wanderwege zum Wandern ein, z. B. zum basaltumringten Wasserfall Svartifoss. Die Gletscherlagune Jökulsárlón beeindruckt mit ihren schwimmenden Eisbergen. In einem Amphibien-Fahrzeug erkunden Sie die Lagune mit ihrer bizarren Eiswelt (Fahrt inkl.). Übernachtung in Höfn oder Umgebung.

### 5. TAG | VATNAJÖKULL – OSTFJORDE

Entlang der steilen Küste des Atlantiks und durch den Ort Egilsstaðir, Wirtschaftszentrum des Ostens, erreichen Sie Borgarfjörður-Eystrí.

### 6. TAG | BORGARFJÖRDUR – EYSTRÍ – MELRAKKASLETTA

Farbige Berglandschaft und seltene Steine finden Sie in der Gegend um Borgarfjörður-Eystrí, dem geologisch ältesten Teil Islands und Hochburg der Papageitaucher. Weiterfahrt auf die Halbinsel Melrakkasletta. Von hier ist der Polarkreis nur 3 km entfernt.

### 7. TAG | RAUFARHÖFN – NATIONALPARK JÖKULSARGLJUFUR – HUSAVIK

Von der Halbinsel Melrakkasletta gelangen sie in den Nationalpark Jökulsárgljúfur mit seiner hufeisernen Schlucht Asbyrgi und dem mächtigen Wasserfall Dettifoss. Weiter geht es in den Fischerort Husavik und in das Myvatn Gebiet. (2 Übernachtungen in der Umgebung).

### 8. TAG | MYVATN GEBIET

Mit ihren Pseudokratern, dampfenden Erdspalten, fruchtbaren grünen Ebenen und bizarren Felsformationen zeigt die Region rund um den See Myvatn die Vielfalt der isländischen Natur. Nach einem ereignisreichen Tag können Sie im Myvatn Naturbad entspannen (Eintritt ca. CHF 51.– p. P.).

### 9. TAG | MYVATN – INSEL GRIMSEY – AKUREYRI

Es besteht heute die Möglichkeit in der Nähe von Dalvík zum Polarkreis zu reisen. Mit der Fähre besuchen Sie die Insel Grimsey, die direkt auf dem Polarkreis liegt und damit Islands nördlichste bewohnte Region darstellt. Es empfiehlt sich die Fähre im Voraus zu buchen (Fährfahrt nicht im Preis inbegriffen). Oder erkunden Sie Akureyri, die Hauptstadt des Nordens.

### 10. TAG | SIGLUFJÖRDUR – HOFSSOS

Das schöne Fischerdorf Siglufjörður war einst Zentrum der Heringsfischerrei. In Hofssos lohnt ein Besuch des Schwimmbades mit Blick auf den Skagafjord.

### 11. TAG | SKAGAFJORD – BORGARFJORD

Weiter geht die Fahrt durch den Skagafjord, das Zentrum der isländischen Pferdezucht. Es besteht die Möglichkeit die Halbinsel Vatnsnes zu umrunden. Die sogenannten Lava-Wasserfälle und die Heisswasserquelle Deildartunguhver sind einen Besuch wert. (2 Nächte im Gebiet Borgarnes).

### 12. TAG | HALBINSEL SNAEFELLSNES

Die Attraktion der Halbinsel Snaefellsnes ist der Gletschervulkan Snaefellsjökull. Viele charmante Fischerorte säumen die Küste der Halbinsel. Hier finden Sie alle Facetten der isländischen Natur, weshalb die Insel auch „Island en Miniature“ genannt wird.

### 13. TAG | BORGANES – REYKJAVIK

Ihre Rundreise endet wieder in der isländischen Hauptstadt Reykjavik. Verbringen Sie den restlichen Tag ganz nach eigenen Wünschen in Islands Hauptstadt. (2 Nächte in Reykjavik)

### 14. TAG | REYKJAVIK

Erkunden Sie die nördlichste Hauptstadt Europas auf eigene Faust oder nehmen Sie an fakultativen Ausflügen teil.

### 15. TAG | REYKJAVIK – ABREISE

Je nach Flugplan haben Sie den Tag zur freien Verfügung. Abgabe des Mietwagens am Flughafen in Keflavik und Rückflug.

15 TAGE MIETWAGENREISE

P. P. AB CHF 2'895

## PREISE & LEISTUNGEN

### LEISTUNGEN

- Linienflug mit Icelandair (Buchungsklasse I) ab Zürich / Genf nach Keflavik und zurück in der Economy-Klasse inkl. Flughafentaxen und Gebühren
- 1 Handgepäck- und 1 Freige Gepäck pro Person
- 14 Tage Mietwagen der entsprechenden Kategorie inkl. Unbegrenzte km, CDW-Versicherung, 24 % isländische Mehrwertsteuer
- Flughafenannahmegebühr und Navigationsgerät
- 14 Übernachtungen inkl. Frühstück im DZ mit Du/WC in landestypischen Unterkünften
- Amphibien-Bootsfahrt auf der Gletscherlagune
- Routeninformation und Reiseführer oder Audioguide
- Strassenkarte mit eingezeichneten Unterkünften

### TERMINE 2024

Wöchentlich je nach Flugplan

### PREISE PRO PERSON IN CHF

2 PERS. | 3 PERS. | 4 PERS.  
01.05.–31.05. + 15.09.–30.09.2024

| MIETWAGENKATEGORIE  | 2 PERS. | 3 PERS. | 4 PERS. |
|---------------------|---------|---------|---------|
| Z Kia Picanto       | 3'315   | 2'895   | –       |
| B VW Golf           | 3'415   | 2'970   | 3'080   |
| N Kia Ceed Kombi    | 3'505   | 3'030   | 3'125   |
| GG Toyota Rav 4 4x4 | 3'655   | 3'130   | 3'195   |

01.06.–30.06. + 26.08.–14.09.2024

| MIETWAGENKATEGORIE  | 2 PERS. | 3 PERS. | 4 PERS. |
|---------------------|---------|---------|---------|
| Z Kia Picanto       | 3'365   | 2'995   | –       |
| B VW Golf           | 3'495   | 3'080   | 3'100   |
| N Kia Ceed Kombi    | 3'570   | 3'130   | 3'135   |
| GG Toyota Rav 4 4x4 | 3'760   | 3'255   | 3'230   |

01.07.–25.08.2024

| MIETWAGENKATEGORIE  | 2 PERS. | 3 PERS. | 4 PERS. |
|---------------------|---------|---------|---------|
| Z Kia Picanto       | 3'580   | 3'160   | –       |
| B VW Golf           | 3'770   | 3'290   | 3'255   |
| N Kia Ceed Kombi    | 4'085   | 3'500   | 3'415   |
| GG Toyota Rav 4 4x4 | 4'480   | 3'765   | 3'610   |

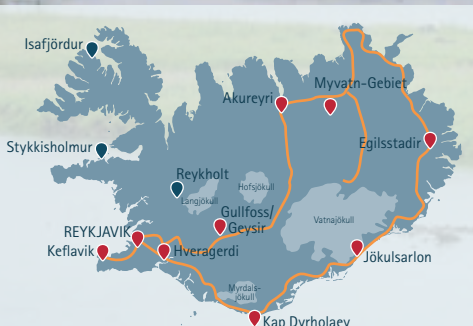
### HINWEISE

Flugpläne und weitere Flugverbindungen siehe S. 11, Preise auf Anfrage.

### UNSER TIPP

Ein Tagesausflug mit dem Hochlandbus bis zum Vulkangebiet Dyngjufjöll und Askja ist ein Naturerlebnis der besonderen Art mit unvergesslichen Eindrücken. Preis pro Person ab CHF 210.–.

Nutzen Sie einen HYBRID-Wagen der Kat. B oder N. Preise auf Anfrage!



## 13 TAGE MIETWAGENREISE

P.P. AB CHF 2'885

## PREISE &amp; LEISTUNGEN

## LEISTUNGEN

- Linienflug mit Icelandair (Buchungsklasse I) ab Zürich / Genf nach Keflavík und zurück in der Economy-Klasse inkl. Flughafentaxen und Gebühren
- 1 Handgepäck- und 1 Freigeäckstück pro Person
- 12 Tage Mietwagen der entsprechenden Kategorie inkl. unbegrenzte km, CDW-Versicherung, 24 % isländische Mehrwertsteuer
- Flughafenannahmegebühr und Navigationsgerät
- 12 Übernachtungen inkl. Frühstück im DZ mit Du/WC in landestypischen Unterkünften
- Bootsfahrt Gletscherlagune mit dem Amphibienfahrzeug
- Routeninformation und Island-Atlas oder Audioguide
- Strassenkarte mit eingezeichneten Unterkünften

## TERMINE 2024

Wöchentlich je nach Flugplan

| PREISE PRO PERSON IN CHF   | 2 PERS.                           | 3 PERS. | 4 PERS. |
|----------------------------|-----------------------------------|---------|---------|
| MIETWAGENKATEGORIE         | 25.06.–30.06. + 26.08.–14.09.2024 |         |         |
| GG Toyota Rav 4 4x4        | 3'360                             | 2'920   | 2'885   |
| HH Kia Sorento 4x4         | 3'560                             | 3'050   | 2'985   |
| II1 Toyota Landcruiser 4x4 | 4'015                             | 3'355   | 3'210   |
| MIETWAGENKATEGORIE         | 01.07.–25.08.2024                 |         |         |
| GG Toyota Rav 4 4x4        | 3'920                             | 3'265   | 3'140   |
| HH Kia Sorento 4x4         | 4'160                             | 3'425   | 3'260   |
| II1 Toyota Landcruiser 4x4 | 4'770                             | 3'830   | 3'565   |

## HINWEISE

Flugpläne und weitere Flugverbindungen siehe S. 10, Preise auf Anfrage.

Die Mietwagenkategorien GG und HH sind für die Hochlandpiste Sprengisandur zugelassen, wir empfehlen aber aufgrund der teilweise tiefen Furten Mietwagenkategorie II1.

## UNSER TIPP

Die Reise kann auf Wunsch z. B. auf 15 Tage verlängert werden oder mit „Naturperlen des Westens“ zu einer 21-tägigen Reise kombiniert werden! Sprechen Sie uns bei Interesse gerne an.

Nutzen Sie einen HYBRID-Wagen der Kat. HH (4x4). Preise auf Anfrage!

## FACETTEN DES OSTENS

## 13 TAGE GEHEIMNISSE DES HOCHLANDES

Der facettenreiche Osten mit der anspruchsvollen Sprengisandur-Piste bietet interessante Strecken für die Fahrt mit dem 4x4 Fahrzeug. Gletscher, Fjorde, Küsten und Hochland wechseln sich während dieser Reise ständig ab. Flüsse müssen durchfahren werden, das Vulkangebiet um den See Myvatn entdeckt und Passstrassen überwunden werden. Fahrtstrecke: ca. 1.900 km.

## 1. TAG | ANREISE – SÜDISLAND

Flug nach Keflavík und Übernahme des Mietwagens am Flughafen. Übernachtung in der Region Goldener Kreis / Südisland (bei später Ankunft erste Übernachtung in der Nähe von Keflavík).

## 2. TAG | SÜDKÜSTE – THORSMÖRK-TAL – VIK

Entdecken Sie die Südküste mit den Wasserfällen Seljalandsfoss, Skogafoss und je nach Zustand der Pisten und Wasserstände das Urstromtal Thorsmörk mit dem Allrad!

## 3. TAG | VIK – SKAFTAFELL-NATIONALPARK

Über das historische Lavafeld Eldhraun und die Sanderebene Skeidararsandur führt der Weg in den Nationalpark Skaftafell. Eine schöne Wanderung führt hier zum Basaltwasserfall Svartifoss.

## 4. TAG | GLETSCHERLAGUNE JÖKULSARLON – VATNAJÖKULL – HÖFN

Höhepunkt des Tages ist eine Bootstour auf der Gletscherlagune Jökulsárlon zwischen schwimmenden Eisbergen. Übernachtung nahe Höfn.

## 5. TAG | HÖFN – OSTFJORDE – BORGARFJÖRDUR-EYSTRÍ

Über die Küstenstrasse gelangen Sie entlang der Ostfjorde bis nach Borgarfjörður-Eystrí, der Hochburg für Papageitaucher.

## 6. TAG | PASSSTRASSE HELLISHEIDI – VOPNAFJÖRDUR – RAUFARHÖFN

Über die Passstrasse Hellisheidi geht es nach Vopnafjörður, ein entlegenes Gebiet Nordost-Islands. Bei Raufarhöfn kommen Sie dem Polarkreis sehr nahe.

## 7. TAG | RAUFARHÖFN – ASBYRGI – DETTIFOSS – MYVATN

Umrundung der Halbinsel Melrakkasletta, weiter nach Asbyrgi und zum Nationalpark Jökulsargljúfur mit dem gewaltigen Wasserfall Dettifoss. Ziel ist der See Myvatn (2 Nächte).

## 8. TAG | MYVATN – HERDUBREID – ASKJA – MYVATN

Eine lange Tagesreise über die Piste F88 bringt Sie zum Tafelberg Herdubreid und der Askja Caldera, mit 50 km<sup>2</sup> das grösste Vulkansystem des Landes.

## 9. TAG | MYVATN – SPRENGISANDUR

Auf der anspruchsvollen Hochlandpiste Sprengisandur müssen mehrere Flüsse durchfahren werden. Die Fahrt ist beeindruckend, aber Vorsicht ist geboten! (2 Nächte Südisland)

## 10. TAG | LANDMANNALAUGAR – THJORSARDALUR – SÜDISLAND

Das Rhyolithgebirge Landmannalaugar zeigt aussergewöhnliche Farben und heisse Quellen. Im Tal des Flusses Thjorsa erreichen Sie die Wikingerfarm Stöng.

## 11. TAG | GULLFOSS – GEYSIR – THINGVELLIR – NESJAVELLIR – REYKJAVÍK

Die Hauptattraktionen des Südens sind der Wasserfall Gullfoss, die Geysire und der Nationalpark Thingvellir. Am Geothermalegebiet Nesjavellir vorbei gelangen Sie zurück nach Reykjavík (2 Nächte).

## 12. TAG | REYKJAVÍK

Entdecken Sie die Hauptstadt oder nehmen Sie an einem fakultativen Ausflug teil.

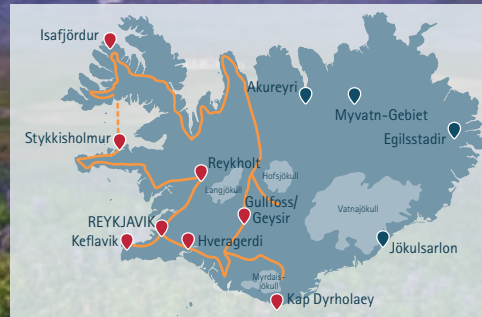
## 13. TAG | REYKJAVÍK – ABREISE

Je nach Flugplan haben Sie den Tag zur freien Verfügung. Abgabe des Mietwagens am Flughafen in Keflavík und Rückflug.

Fahrt im Amphibienfahrzeug durch die Gletscherlagune







## NATURPERLEN DES WESTENS

### 13 TAGE GEHEIMNISSE DES HOCHLANDES

Mit dem **4x4 Fahrzeug** Natur pur zu erleben, weite Landschaften zu bestaunen und vollkommene Stille abseits von Menschen und Städten zu geniessen, ist auf dieser Reise möglich. Der einsame **Westen mit seinen Fjorden und Vogelkolonien** wird hier kombiniert mit der **Hochlandroute Kjölur** und interessanten Hochlandgebieten im Süden wie dem **Landmannalaugar-Gebirge**.  
Fahrtstrecke: ca. 1.900 km.

#### 1. TAG | ANREISE – REYKJAVIK

Flug nach Keflavík und Übernahme des Mietwagens am Flughafen. Übernachtung in Reykjavík (bei später Ankunft erste Übernachtung in der Nähe von Keflavík).

#### 2. TAG | THJORSARDALUR – LANDMANNALAUGAR – VULKAN HEKLA

Entlang des Thorsa-Tals führt der Weg ins bunte Rhyolithgebirge Landmannalaugar, dann vorbei am Vulkan Hekla über die Domadalsleid (3 Nächte).

#### 3. TAG | SÜDKÜSTE – THORSMÖRK-TAL

Entdecken Sie die Südküste mit den Wasserfällen Seljalandsfoss und Skogafoss. Je nach Zustand der Pisten und Wasserstände Fahrt in das Tal Thorsmörk mit vielen Flussdurchquerungen.

#### 4. TAG | GULLFOSS – GEYSIR

Der Tag beginnt mit dem Besuch des beeindruckenden Wasserfalls Gullfoss, der in mehreren Stufen hinabstürzt und führt weiter ins weltbekannte Gebiet der Geysire.

#### 5. TAG | HOCHLANDROUTE KJÖLUR – KERLINGARFJÖLL

Über die Hochlandroute Kjölur gelangen Sie zum Gebirge Kerlingarfjöll. Wandermöglichkeit im Geothermalgebiet mit seiner beeindruckenden Farbenpracht. Übernachtung im Hochland.

#### 6. TAG | HVERAVELLIR – HALBINSEL VATNSNES

Sie durchqueren das Landesinnere bis in den Norden. Unterwegs laden die heissen Quellen von Hveravellir zu einem entspannenden Bad ein, bevor Sie die Halbinsel Vatnsnes erreichen.

#### 7. TAG | WESTFJORDE – ISAFJÖRDUR

Von der Ostseite der Westfjorde über Holmavík erreichen Sie durch tiefe Fjorde und hohe Berge das Städtchen Isafjörður und die umliegenden kleinen Fischerorte.

#### 8. TAG | WASSERFALL DYNJANDI – VOGELFELSEN LATRABJARG

Der breite Dynjandi gehört zu den schönsten Wasserfällen des Landes. 400 Meter aus dem Meer erhebt sich der Vogelfelsen Latrabjarg und bildet den westlichsten Punkt Islands.

#### 9. TAG | BREIDAFJORD – HALBINSEL SNAEFELLSNES

Fahrt mit der Fähre (3 Std.) über den Breidafjord mit seinen zahlreichen kleinen Inseln zur Halbinsel Snaefellsnes. Auf

Wunsch kann die Fähre gegen einen Preisabschlag weglassen werden und die Fahrt über Land erfolgen.

#### 10. TAG | HALBINSEL SNAEFELLSNES – BORGARFJORD

Erkundung der vielfältigen Halbinsel Snaefellsnes mit ihren kleinen Fischerdörfern, Felsformationen sowie Sand- und Lavastränden. Übernachtung im Borgarfjord-Distrikt.

#### 11. TAG | KALDIDALUR – NATIONALPARK THINGVELLIR – REYKJAVIK

Die Lava-Wasserfälle Hraunfossar und Barnafoss liegen auf dem Weg zur Hochlandroute Kaldidalur, über die Sie den Nationalpark Thingvellir erreichen. Der Tag endet in Reykjavík (2 Nächte).

#### 12. TAG | REYKJAVIK

Entdecken Sie die Hauptstadt oder nehmen Sie an einem fakultativen Ausflug teil.

#### 13. TAG | REYKJAVIK – ABREISE

Je nach Flugplan haben Sie den Tag zur freien Verfügung. Abgabe des Mietwagens am Flughafen in Keflavík und Rückflug.

*Die Reise kann auf Wunsch z. B. auf 15 Tage verlängert werden. Fragen Sie nach unseren Empfehlungen!*

Papageitaucher am Vogelfelsen Latrabjarg



13 TAGE MIETWAGENREISE

P. P. AB CHF 2.910

## PREISE & LEISTUNGEN

### LEISTUNGEN

- Linienflug mit Icelandair (Buchungsklasse I) ab Zürich / Genf nach Keflavík und zurück in der Economy-Klasse inkl. Flughafentaxen und Gebühren
- 1 Handgepäck- und 1 Freigeäckstück pro Person
- 12 Tage Mietwagen der entsprechenden Kategorie inkl. unbegrenzte km, CDW-Versicherung, 24 % isländische Mehrwertsteuer
- Flughafenannahmegebühr und Navigationsgerät
- 12 Übernachtungen inkl. Frühstück im DZ mit Du/WC in landestypischen Unterkünften
- Führerfahrt Breidafjord
- Routeninformation und Island-Atlas oder Audioguide
- Strassenkarte mit eingezeichneten Unterkünften

### TERMINE 2024

Wöchentlich je nach Flugplan

### PREISE PRO PERSON IN CHF

| MIETWAGENKATEGORIE         | 15.06.–30.06. + 26.08.–14.09.2024 |         |         |
|----------------------------|-----------------------------------|---------|---------|
|                            | 2 PERS.                           | 3 PERS. | 4 PERS. |
| GG Toyota Rav 4 4x4        | 3'405                             | 2'950   | 2'910   |
| HH Kia Sorento 4x4         | 3'605                             | 3'080   | 3'010   |
| II1 Toyota Landcruiser 4x4 | 4'055                             | 3'385   | 3'235   |
| MIETWAGENKATEGORIE         | 01.07.–25.08.2024                 |         |         |
| GG Toyota Rav 4 4x4        | 3'995                             | 3'350   | 3'210   |
| HH Kia Sorento 4x4         | 4'245                             | 3'510   | 3'330   |
| II1 Toyota Landcruiser 4x4 | 4'855                             | 3'915   | 3'635   |

### HINWEISE

Flugpläne und weitere Flugverbindungen siehe S. 10, Preise auf Anfrage.

### UNSER TIPP

Kombinieren Sie in 21 Tagen die Geheimnisse des Hochlandes Ost und West (Preis auf Anfrage).



## 13 TAGE MIETWAGENREISE

P. P. AB CHF 2'890

## PREISE &amp; LEISTUNGEN

## LEISTUNGEN

- Linienflug mit Icelandair (Buchungsklasse I) ab Zürich / Genf nach Keflavik und zurück in der Economy-Klasse inkl. Flughafentaxen und Gebühren
- 1 Handgepäck- und 1 Freigegepäckstück pro Person
- 11 Tage Mietwagen der entsprechenden Kategorie inkl. unbegrenzte km, CDW-Versicherung, 24 % isländische Mehrwertsteuer
- Einwegmiete Reykjavik-Egilsstaðir
- Flughafenannahmegebühr und Navigationsgerät
- 12 Übernachtungen inkl. Frühstück im DZ mit Du/WC in landestypischen Unterkünften
- Inlandflug Egilsstaðir-Reykjavik inkl. Steuern und Gebühren, 23 kg Freigegepäck, 6 kg Handgepäck
- Flughafentransfer am Abreisetag
- Routeninformation und Island-Atlas oder Audioguide
- Strassenkarte mit eingezeichneten Unterkünften

## TERMINE 2024

Wöchentlich je nach Flugplan

## PREISE PRO PERSON IN CHF

| MIETWAGENKATEGORIE  | 01.05.–31.05. + 15.09.–30.09.2024 |         |         |
|---------------------|-----------------------------------|---------|---------|
|                     | 2 PERS.                           | 3 PERS. | 4 PERS. |
| Z Kia Picanto       | 3'330                             | 2'890   | –       |
| B VW Golf           | 3'410                             | 2'950   | 3'060   |
| N Kia Ceed Kombi    | 3'490                             | 2'995   | 3'095   |
| GG Toyota Rav 4 4x4 | 3'615                             | 3'095   | 3'165   |

| MIETWAGENKATEGORIE  | 01.06.–30.06. + 26.08.–14.09.2024 |         |         |
|---------------------|-----------------------------------|---------|---------|
|                     | 2 PERS.                           | 3 PERS. | 4 PERS. |
| Z Kia Picanto       | 3'630                             | 3'090   | –       |
| B VW Golf           | 3'730                             | 3'160   | 3'330   |
| N Kia Ceed Kombi    | 3'790                             | 3'195   | 3'360   |
| GG Toyota Rav 4 4x4 | 3'955                             | 3'305   | 3'440   |

| MIETWAGENKATEGORIE  | 01.07.–25.08.2024 |         |         |
|---------------------|-------------------|---------|---------|
|                     | 2 PERS.           | 3 PERS. | 4 PERS. |
| Z Kia Picanto       | 3'820             | 3'235   | –       |
| B VW Golf           | 3'950             | 3'320   | 3'450   |
| N Kia Ceed Kombi    | 4'205             | 3'490   | 3'580   |
| GG Toyota Rav 4 4x4 | 4'530             | 3'705   | 3'745   |

## HINWEISE

Flugpläne und weitere Flugverbindungen siehe S. 10, Preise auf Anfrage.

## UNSER TIPP

Verlängern Sie die Reise und fahren Sie von Egilsstaðir in 2–3 Tagen die Ostküste entlang nach Reykjavik. Sprechen Sie uns an!

Nutzen Sie einen HYBRID-Wagen der Kat. B oder N. Preise auf Anfrage!

## AUF DER ARKTISCHEN KÜSTENROUTE

## 13 TAGE VON NORDWEST BIS NORDOST

Von Nordwesten bis Nordosten des Landes erstreckt sich die 900 km lange Route genannt „Arctic Coast Way“ und lässt den Reisenden in der teils einsamen Natur wunderbar entschleunigen. Hier sind die **27 besten Plätze die Mittsommernacht** zu beobachten, 9 Leuchttürme säumen die Route, 6 Micro-Brauereien können besucht werden und auf der **Insel Grimsey** streift man den **Polarkreis!** Diese Reise lässt Sie an Orten verweilen, die etwas abseits der gängigen Routen sind. Fahrtstrecke: ca. 2.000 km.

## 1. TAG | ANREISE – REYKJAVIK

Flug nach Keflavik und Übernahme des Mietwagens am Flughafen. Übernachtung in Reykjavik (bei später Ankunft erste Übernachtung in Keflavik).

## 2. TAG | REYKJAVIK – GOLDENER KREIS – BORGARFJORD

Beginnen Sie die Reise mit dem Goldenen Kreis und erleben Sie das Gebiet der Geysire, den tosenden Wasserfall Gullfoss und den Nationalpark Thingvellir. Übernachtet wird im Westen im Borgarfjord-Distrikt.

## 3. TAG | HALBINSEL SNAEFELLSNES

Entdecken Sie die kleinen Fischerdörfer und Buchten, die weissen Strände und Lavaformationen sowie den Gletschervulkan Snaefellsjökull der Halbinsel Snaefellsnes. Die Vielfalt der Halbinsel verleiht ihr nicht umsonst den Namen „Island en miniature“.

## 4. TAG | HALBINSEL VATNSNES – ARCTIC COAST WAY

Von Snaefellsnes geht die Fahrt in nördliche Richtung zum ersten Abschnitt des „Arctic Coast Way“ wo Mythen und Sagen, das Zentrum der Islandpferdezucht, Seehundkolonien bei Hvammstangi und bizarre Felsformationen wie Hvitserkur zusammentreffen.

## 5. TAG | SKAGAFJORD – SIGLUFJÖRDUR – ARCTIC COAST WAY

Erkunden Sie den Skagafjord mit dem Freiluftmuseum Glaumbaer, dem Auswanderer-Museum bei Hofos und dem schönen Fischerdorf Siglufjörður, wo einst der Hering Geschichte schrieb. Unterwegs lohnt sich ein warmes Bad mit Blick auf den Skagafjord!

## 6. TAG | SIGLUFJÖRDUR – DALVIK – POLARKREIS – ARCTIC COAST WAY

Bei Dalvik haben Sie heute die Möglichkeit zum nördlichen Polarkreis zu reisen. Grimsey befindet sich direkt am Breitenkreis auf 66° 33' 55", der durch die Insel verläuft. Damit ist die Insel der einzige bewohnte Ort Islands, an dem die Mitternachtssonne zu sehen ist. Mit der Fähre gelangen Sie auf die ca. 5 km<sup>2</sup> grosse Insel, auf der ca. 100 Einwohner ganzjährig leben (Fähre Mo/Mi/Do/Fr/So um 09:00-12:00 Uhr ab Dalvik; zurück um 17:00-20:00 Uhr jeweils Mo/Mi/Fr/So). Alternativ ist auch die Insel Hrisey ein Besuch wert. Sie liegt auf gleicher Höhe wie der Ort Dalvik im Eyjafjord (Fähre täglich alle 2 Std. / Dauer 15 min. ca. 12 km südlich von Dalvik). Es empfiehlt sich die Fähre im Voraus zu buchen. Im „Bier-Spa“ kann man den Tag ausklingen lassen und ein Bad im Bier geniessen! (Preis ab ca. CHF 90.– p. P.)

## 7. TAG | AKUREYRI – MYVATN – ARCTIC COAST WAY

Akureyri ist die grösste Stadt des Nordens und liegt am Ende des Eyjafjords. Nehmen Sie sich Zeit für einen Stadtbummel. Auf dem Weg Richtung Myvatn-See darf der Besuch des Godafoss, dem Wasserfall der Götter, nicht fehlen (2 Nächte im Myvatn-Gebiet).

## 8. TAG | HUSAVIK – MYVATN GEBIET

Der beliebte Fischerort Husavik, die Lava-Formationen bei Dimmuborgir, die Pseudo-Krater von Skutustadir und das warme Geothermal-Bad im Nature-Bath mit Blick auf den See Myvatn bilden die Höhepunkte des Tages.

## 9. TAG | MYVATN – RAUFARHÖFN – ARCTIC COAST WAY

Der beeindruckendste Wasserfall der Insel ist Dettifoss. Von hier begeben Sie sich auf die letzten und einsamsten Etappen der Arktischen Küstenroute entlang der Halbinsel Melrakkasletta. Auf der Route No. 870 befindet sich der nördlichste Punkt des Festlandes mit seinem weissen Leuchtturm. Von hier ist der Polarkreis nur 3 km entfernt. Im kleinen Ort Raufarhöfn findet man das grösste Freiluftkunstwerk Islands, der arktische Steinkreis „Arctic Henge“. 2 Nächte in der Region Raufarhöfn/Thorshöfn.

## 10. TAG | RAUDANES HALBINSEL – LANGANES LEUCHTTURM – ARCTIC COAST WAY

Ein reiches Vogelleben, faszinierende Basalttürme und schöne Wanderwege laden ein auf der einsamen Halbinsel Raudanes zu verweilen.

## 11. TAG | EGILSSTAÐIR

Fahrt durch den Nordosten in Richtung Egilsstaðir, dem wirtschaftlichen Zentrum der Ostfjorde. Ein Besuch des alten Torfhofes Burstafell und dann eintauchen im Thermalbad Tal Selardalur, nördlich vom kleinen Ort Vopnafjörður, ist sehr zu empfehlen.

## 12. TAG | EGILSSTAÐIR – REYKJAVIK

Je nach Flugzeit haben Sie die Möglichkeit den See Lögurinn und den bunten Wasserfall Hengifoss zu besichtigen. Abgabe des Mietwagens in Egilsstaðir und Inlandflug nach Reykjavik; Taxitransfer zum Hotel (zahlbar vor Ort).

## 13. TAG | ABREISE

Transfer vom Hotel zum Flughafen und Rückflug zum Ausgangsort.



## UNSER GEHEIMTIPP RUND UM ISLAND IN 13 TAGEN

Unser **Geheimtipp** ist eine Autorundreise mit **speziell ausgewählten Unterkünften**. Sie dürften allen gefallen, die Gemütlichkeit und persönlichen Service schätzen. Mit guten Kontakten zu privat geführten Gasthäusern und Hotels garantieren wir Ihnen einen in jeder Hinsicht **geschmackvollen Urlaub**. Fahrtstrecke: ca. 2.000 km.

### 1. TAG | ANREISE – BLAUE LAGUNE – REYKJAVIK

Flug nach Keflavik und Übernahme des Mietwagens am Flughafen. Je nach Ankunft lohnt sich der Besuch der Blauen Lagune. Übernachtung in Reykjavik (bei späterer Ankunft erste Übernachtung in der Nähe von Keflavik.)

### 2. TAG | REYKJAVIK – BORGARFJORD

Kurze Stadtbesichtigung bevor es durch den Hvalfjord zu den Hraunfossar-Wasserfällen und zum Saga-Ort Reykholt, Wohnort des EDDA-Schreibers Snorri Sturluson, geht. In der Nähe liegt die ergiebige Heisswasserquelle des Landes: Deildartunguhver.

### 3. TAG | BORGARFJORD – SKAGAFJORD

In Borgarnes können Sie das Landnahmezentrum besuchen, wo Sie vieles über das Leben der ersten Siedler Islands erfahren. Über die Hochebene Holtavörduheiði gelangen Sie in die Skagafjörður-Region, dem Zentrum der isländischen Pferdezucht.

### 4. TAG | SKAGA FJORD – AKUREYRI – SEE MYVATN

Im Skagafjord kann man im Heimatmuseum Glaumbær einen Blick auf das Leben vergangener Generationen werfen. Besichtigen Sie auch Akureyri, die grösste Stadt des Nordens. Vorbei am Godafoss, dem „Wasserfall der Götter“, erwartet Sie das Myvatn-Gebiet mit seinen Pseudokratern, dampfenden Erdspalten, fruchtbaren grünen Ebenen und vielfältigem Vogelleben (2 Nächte).

### 5. TAG | SEE MYVATN – HUSAVIK – ASBYRGI – WASSERFALL DETTIFOSS

Von Husavik fahren täglich Boote zur Walbeobachtung hinaus. Umrunden Sie anschliessend die Halbinsel Tjörnes bis zur Felsenschlucht Asbyrgi. Hier lohnt sich eine Wanderung. Vom Dettifoss, dem gewaltigsten Wasserfall Islands, führt der Weg zurück zum See Myvatn (je nach Öffnung der Strassen möglich).

### 6. TAG | GEBIET MYVATN – OSTISLAND – EGILSSTADIR

Sie durchqueren die Einöde Mödrudalur bis nach Egilsstaðir, dem Wirtschaftszentrum des Ostens. Hier in den Ostfjorden liegt bei Hallormsstadur das grösste Waldstück Islands.

### 7. TAG | OSTFJORDE – GLETSCHERLAGUNE JÖKULSARLON – SKAFTAFELL

Die Strecke führt Sie durch die Ostfjorde entlang der Küste in Richtung des Städtchens Höfn. Der riesige Gletscher Vatnajökull ist allgegenwärtig. Auf der Gletscherlagune Jökulsárlon lohnt sich eine Bootsfahrt durch die schwimmenden Eisberge. Übernachtung am Fusse des Gletschers Vatnajökull.

### 8. TAG | SKAFTAFELL – KIRKJUBÆJARKLAUSTUR – VIK

Im Skaftafell Nationalpark befindet sich der schöne, von Basaltsäulen umringte Wasserfall Svartifoss, der zu einer kurzen Wanderung einlädt. Über die schwarze Sandwüste Skeidararsandur wird das Dorf Kirkjubæjarklaustur erreicht. Weiterfahrt über das Lavafeld Eldhraun bis zum Dorf Vik in Myrdalur.

### 9. TAG | VIK – REYNISFJARA – DYRHOLAÆY – SÜDISLAND

Beeindruckende Felsformationen finden Sie bei Reynisfjara am schwarzen Lavasandstrand. Am Kap Dyrhólaey nisten zahlreiche Seevögel, darunter auch der Papageitaucher. Entdecken Sie die Wasserfälle Seljalandsfoss und Skogafoss. Übernachtung in der Region Goldener Kreis/Südisland (2 Nächte).

### 10. TAG | THJORSARDALUR – WASSERFALL GULLFOSS – GEYSIRE

Besuchen Sie im Tal des Flusses Thjorsa die Wikingerfarm Stöng und den Wasserfall Hjalparfoss. Die Höhepunkte des Südens sind zweifellos der „goldene“ Wasserfall Gullfoss, der in mehreren Stufen hinabstürzt und das Thermalgebiet der Geysire, wo Strokkur aktiv ist.

### 11. TAG | NATIONALPARK THINGVELLIR – REYKJAVIK

Am Vormittag fahren Sie zum geologisch wie auch historisch interessanten Thingvellir Nationalpark, der 2004 von der UNESCO zum Weltkulturerbe ernannt wurde. Eine Wanderung durch die Allmännerschlucht und zum Althing, der Parlamentsstätte, bildet den Abschluss Ihrer Rundreise bevor Sie nach Reykjavik zurückkehren (2 Nächte).

### 12. TAG | REYKJAVIK

Tag zur freien Verfügung in der Hauptstadt Reykjavik. Geniessen Sie einen Stadtbummel, die vielen Museen, Galerien und kleinen Geschäfte, starten Sie zu einer Walbeobachtungsfahrt oder umrunden Sie die Halbinsel Reykjanes. Abends locken eine grosse Auswahl an Restaurants und ein fantastisches Nachtleben.

### 13. TAG | RÜCKREISE

Je nach Flugplan haben Sie den Tag zur freien Verfügung. Abgabe des Mietwagens am Flughafen in Keflavik und Rückflug.

13 TAGE MIETWAGENREISE

P. P. AB CHF 2'340

## PREISE & LEISTUNGEN

### LEISTUNGEN

- Linienflug mit Icelandair (Buchungsklasse I) ab Zürich / Genf nach Keflavik und zurück in der Economy-Klasse inkl. Flughafentaxen und Gebühren
- 1 Handgepäck- und 1 Freigegepackstück pro Person
- 12 Tage Mietwagen der entsprechenden Kategorie inkl. unbegrenzte km, CDW-Versicherung, 24 % isländische Mehrwertsteuer
- Flughafenannahmegebühr und Navigationsgerät
- 12 Übernachtungen inkl. Frühstück im DZ mit Du/WC in landestypischen Unterkünften
- Routeninformation und Island-Atlas oder Audioguide
- Strassenkarte mit eingezeichneten Unterkünften

### TERMINE 2024

Wöchentlich je nach Flugplan

| MIETWAGENKATEGORIE  | PREISE PRO PERSON IN CHF          |         |         |
|---------------------|-----------------------------------|---------|---------|
|                     | 2 PERS.                           | 3 PERS. | 4 PERS. |
|                     | 01.05.–31.05. + 15.09.–30.09.2024 |         |         |
| Z Kia Picanto       | 2'740                             | 2'340   | –       |
| B VW Golf           | 2'825                             | 2'395   | 2'525   |
| N Kia Ceed Kombi    | 2'915                             | 2'455   | 2'570   |
| GG Toyota Rav 4 4x4 | 3'055                             | 2'545   | 2'640   |
|                     | 01.06.–30.06. + 26.08.–14.09.2024 |         |         |
| Z Kia Picanto       | 2'895                             | 2'440   | –       |
| B VW Golf           | 3'010                             | 2'515   | 2'655   |
| N Kia Ceed Kombi    | 3'070                             | 2'560   | 2'685   |
| GG Toyota Rav 4 4x4 | 3'255                             | 2'680   | 2'775   |
|                     | 01.07.–25.08.2024                 |         |         |
| Z Kia Picanto       | 3'080                             | 2'565   | 2'690   |
| B VW Golf           | 3'220                             | 2'655   | 2'760   |
| N Kia Ceed Kombi    | 3'495                             | 2'840   | 2'895   |
| GG Toyota Rav 4 4x4 | 3'855                             | 3'080   | 3'075   |

### HINWEISE

Flugpläne und weitere Flugverbindungen siehe S. 10, Preise auf Anfrage.

### UNSER TIPP

Gönnen Sie sich in Reykjavik das 4\* Hotel Borg! Aufpreis für 2 Nächte pro Person im Doppelzimmer am Ende der Reise **CHF 198.– pro Person**.

Nutzen Sie einen HYBRID-Wagen der Kat. B oder N. Preise auf Anfrage!



Die Hallgrímskirche in Reykjavík



Auf den Spuren der Wikinger



## GEMÜTLICHE AUTOREISE RUND UM ISLAND IN 15 TAGEN

Diese Rundreise ist für alle, die sich gerne **etwas Zeit für Besichtigungen** nehmen und nicht jeden Morgen den Koffer packen möchten. Die Route zeigt alle **Höhepunkte entlang der Ringstrasse** und macht Abstecher auf die **Halbinsel Snaefellsnes** im Westen sowie nach **Borgarfjörður Eystri** im Osten. Sie übernachten in Hotels und Landgasthöfen, auf Farmen oder auch in Sommerhotels. Fahrtstrecke: ca. 2.400 km.

### 1. TAG | ANREISE – REYKJAVÍK

Flug nach Keflavík und Übernahme des Mietwagens am Flughafen. Übernachtung in Reykjavík (bei später Ankunft Übernachtung in der Nähe von Keflavík).

### 2. TAG | REYKJAVÍK – BORGARFJÖRDUR

In Richtung Westen erreichen Sie den Borgarfjörður. Die Lavawasserfälle Hraunfossar und Barnafoss liegen auf dem Weg nach Reykholt, wo der Dichter Snorri Sturluson im 13. Jahrhundert lebte. Sie verbringen 2 Nächte in Westisland.

### 3. TAG | HALBINSEL SNAEFELLSNES

Die Attraktion der Halbinsel Snaefellsnes ist der Gletschervulkan Snaefellsjökull. Viele charmante Fischerorte säumen die Küste der Halbinsel. Eine Bootsfahrt in die Schärenwelt des Breidafjördes ab Stykkisholmur ist zu empfehlen.

### 4. TAG | WESTISLAND-SKAGAFJÖRDUR

Auf dem Weg zum Skagafjörður besuchen Sie das Wikingermuseum Eriksstadir und die Halbinsel Vatnsnes mit den Seehundbänken.

### 5. TAG | SKAGAFJÖRDUR – SEE MYVATN

Die Fischerorte Siglufjörður und Dalvík sollten auf der Route zum Myvatn-See nicht fehlen. Umwandern Sie den „Wasserfall der Götter“, Godafoss, und besuchen Sie den charmanten Fischerort Husavík. Unterwegs ist eine Walbeobachtungstour lohnenswert (2 Nächte).

### 6. TAG | MYVATN-REGION

Der Tag ist dem Myvatn-Gebiet (dt. „Mückensee“) gewidmet. Mit ihren Pseudokratern, dampfenden Erdspalten, fruchtbaren grünen Ebenen, bizarren Felsformationen und einem bunten Vogelleben, zeigt diese Region die besondere Vielfalt der isländischen Natur. Ein Bad im Myvatn Nature Bath entspannt nach einem ereignisreichen Tag (Eintritt nicht inkl.).

### 7. TAG | MYVATN – WASSERFALL DETTIFOSS – EGILSSTADIR

Umrunden Sie die Halbinsel Tjörnes bis zur Felsschlucht Asbyrgi. Vom Dettifoss, dem gewaltigsten Wasserfall Islands, geht es über die Einöde Mödrudalur in die östliche Stadt Egilsstaðir (2 Nächte).

Leuchttürme entdecken

